



Associazione Culturale

"Museo del Grano e della Civiltà contadina siciliana"

Campofelice di Fitalia

Corso Vittorio Em., 17 – Mail: [museodelgrano@libero.it](mailto:museodelgrano@libero.it) – web: [www.mesiodelgrano.it](http://www.mesiodelgrano.it) -  AssCulturale Museo del Grano

# Calendario 2018

*Salviamo Fitalia*  
*casale medievale progenito di Campofelice di Fitalia*

... e ricordi dell'anno passato.



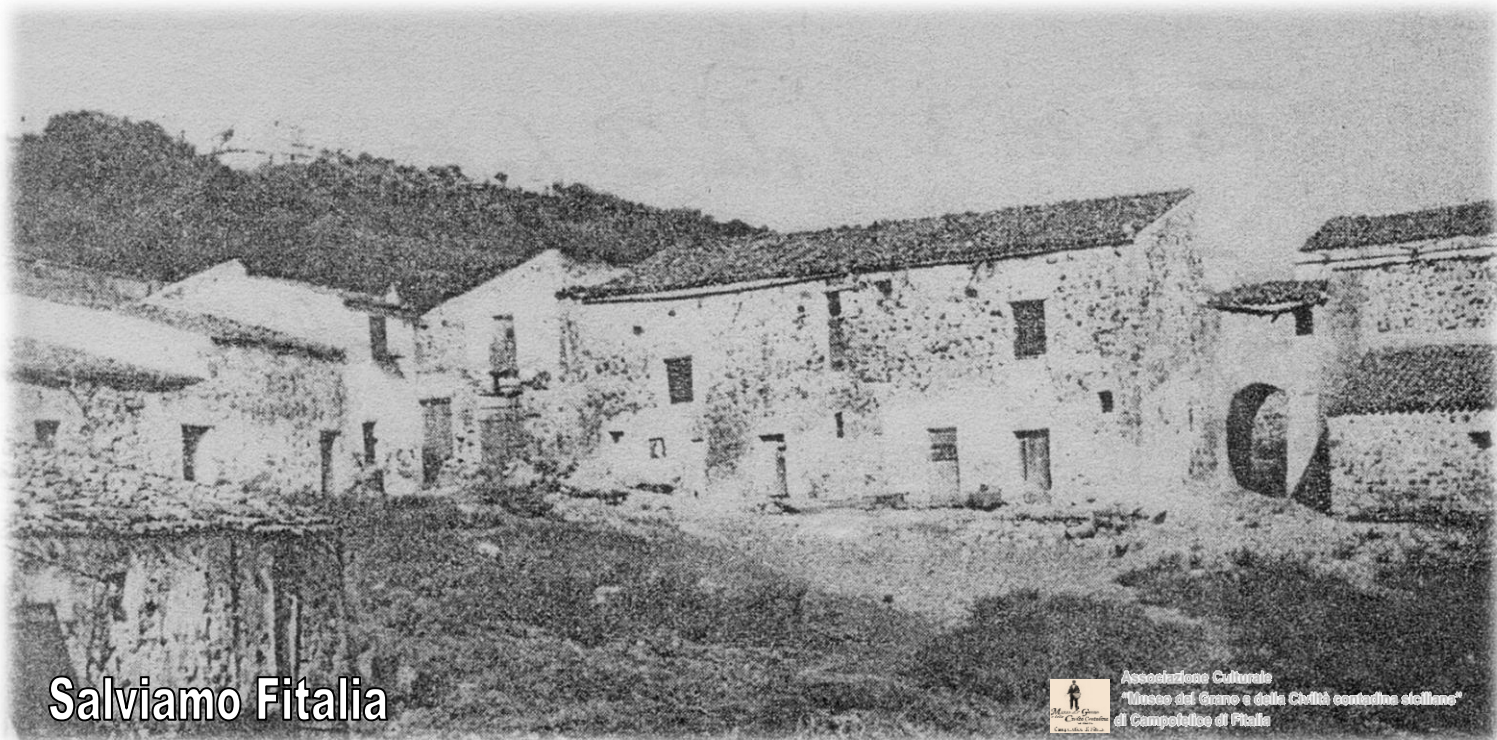
**San Giuseppe conduce per mano Gesù Bambino.** Gruppo ligneo policromo. Anno 1817. Autore: Girolamo Bagnasco (PA 1759 – ivi 1832). Chiesa parrocchiale "San Giuseppe", Campofelice di Fitalia (PA).





# Associazione Culturale "Museo del Grano e della Civiltà contadina siciliana" Campofelice di Fitalia

Corso Vittorio Em., 17 – Mail: [museodelgrano@outlook.it](mailto:museodelgrano@outlook.it) – web: [www.museodelgrano.it](http://www.museodelgrano.it) - AssCulturale Museo del Grano



Salviamo Fitalia



Associazione Culturale  
"Museo del Grano e della Civiltà contadina siciliana"  
di Campofelice di Fitalia

ANNO 1975

Gennaio 2018

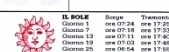
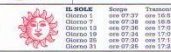
Febbraio 2018

<b>1</b>	<b>LUNEDÌ</b> Maria Madre di Dio - Capolongo	1.984
<b>2</b>	<b>MARTEDÌ</b> ss. Basilio e Gregorio	2.983
<b>3</b>	<b>MERCOLEDÌ</b> s. Genoveffa	3.982
<b>4</b>	<b>GIOVEDÌ</b> ss. Ermato e Celo	4.981
<b>5</b>	<b>VENERDÌ</b> s. Amelia	5.980
<b>6</b>	<b>SABATO</b> Epifania di N.S.	6.979
<b>7</b>	<b>DOMENICA</b> Battesimo di Gesù	7.978
<b>8</b>	<b>LUNEDÌ</b> s. Massimo	8.977
<b>9</b>	<b>MARTEDÌ</b> s. Giuliano	9.976
<b>10</b>	<b>MERCOLEDÌ</b> s. Aldo	10.975
<b>11</b>	<b>GIOVEDÌ</b> s. Iginio	11.974
<b>12</b>	<b>VENERDÌ</b> s. Cesira	12.973
<b>13</b>	<b>SABATO</b> s. Ilario	13.972
<b>14</b>	<b>DOMENICA</b> s. Felice	14.971
<b>15</b>	<b>LUNEDÌ</b> s. Mauro	15.970
<b>16</b>	<b>MARTEDÌ</b> s. Marcello	16.969

<b>17</b>	<b>MERCOLEDÌ</b> s. Antonio abate	
<b>18</b>	<b>GIOVEDÌ</b> s. Liberata	
<b>19</b>	<b>VENERDÌ</b> s. Mario	
<b>20</b>	<b>SABATO</b> ss. Sebastiano e Fabiano	
<b>21</b>	<b>DOMENICA</b> s. Agnese	
<b>22</b>	<b>LUNEDÌ</b> s. Vincenzo	
<b>23</b>	<b>MARTEDÌ</b> s. Emerenziana	
<b>24</b>	<b>MERCOLEDÌ</b> s. Francesco di Sales	
<b>25</b>	<b>GIOVEDÌ</b> Convers. di s. Paolo	
<b>26</b>	<b>VENERDÌ</b> ss. Tito e Timoteo	
<b>27</b>	<b>SABATO</b> s. Angela Merici	
<b>28</b>	<b>DOMENICA</b> s. Tommaso d'Aquino	
<b>29</b>	<b>LUNEDÌ</b> s. Costanzo	
<b>30</b>	<b>MARTEDÌ</b> s. Martina	
<b>31</b>	<b>MERCOLEDÌ</b> s. Giovanni Bosco	

<b>1</b>	<b>GIOVEDÌ</b> s. Verdiana	22.972
<b>2</b>	<b>VENERDÌ</b> Presentaz. del Signore	33.971
<b>3</b>	<b>SABATO</b> s. Biagio	34.970
<b>4</b>	<b>DOMENICA</b> s. Gilberto	35.969
<b>5</b>	<b>LUNEDÌ</b> s. Agata	36.968
<b>6</b>	<b>MARTEDÌ</b> s. Paolo Miki	37.967
<b>7</b>	<b>MERCOLEDÌ</b> s. Teodoro	38.966
<b>8</b>	<b>GIOVEDÌ</b> s. Girolamo Emiliani	39.965
<b>9</b>	<b>VENERDÌ</b> s. Apollonia	40.964
<b>10</b>	<b>SABATO</b> s. Scolastica	41.963
<b>11</b>	<b>DOMENICA</b> N.S. di Lourdes	42.962
<b>12</b>	<b>LUNEDÌ</b> s. Eulalia	43.961
<b>13</b>	<b>MARTEDÌ</b> ss. Fosca e Maura	44.960
<b>14</b>	<b>MERCOLEDÌ</b> Le Ceneri - s. Valentino	45.959
<b>15</b>	<b>GIOVEDÌ</b> s. Faustino e Giovita	46.958
<b>16</b>	<b>VENERDÌ</b> s. Giuliana	47.957

<b>17</b>	<b>SABATO</b> s. Marianna	48.971
<b>18</b>	<b>DOMENICA</b> II di Quaresima	49.970
<b>19</b>	<b>LUNEDÌ</b> s. Manueto	50.969
<b>20</b>	<b>MARTEDÌ</b> s. Eleuterio	51.968
<b>21</b>	<b>MERCOLEDÌ</b> s. Eleonora	52.967
<b>22</b>	<b>GIOVEDÌ</b> s. Margherita	53.966
<b>23</b>	<b>VENERDÌ</b> s. Policarpo	54.965
<b>24</b>	<b>SABATO</b> s. Elisabetta	55.964
<b>25</b>	<b>DOMENICA</b> III di Quaresima	56.963
<b>26</b>	<b>LUNEDÌ</b> s. Nestore	57.962
<b>27</b>	<b>MARTEDÌ</b> s. Leandro	58.961
<b>28</b>	<b>MERCOLEDÌ</b> s. Romano	59.960
<b>29</b>	<b>VENERDÌ</b>	
<b>30</b>	<b>SABATO</b>	
<b>31</b>	<b>DOMENICA</b>	



L'impresa comunale di pubblicità è a carico di chi lo espone al pubblico (D.P.R. n. 639 del 26 ottobre)



# Associazione Culturale

## "Museo del Grano e della Civiltà contadina siciliana"

Campofelice di Fitalia

Corso Vittorio Em., 17 – Mail: [museodelgrano@outlook.it](mailto:museodelgrano@outlook.it) – web: [www.museodelgrano.it](http://www.museodelgrano.it) -



AssCulturale Museo del Grano



Salviamo Fitalia



Associazione Culturale  
"Museo del Grano e della Civiltà contadina siciliana"  
di Campofelice di Fitalia

ANNO 1978

Marzo 2018

Aprile 2018

<b>1</b>	<b>GIOVEDÌ</b> s. Albino	60-305
<b>2</b>	<b>VENERDÌ</b> s. Prospero	61-304
<b>3</b>	<b>SABATO</b> s. Martino	62-303
<b>4</b>	<b>DOMENICA</b> III di Quaresima	63-302
<b>5</b>	<b>LUNEDÌ</b> s. Adriano	64-301
<b>6</b>	<b>MARTEDÌ</b> s. Coletta	65-300
<b>7</b>	<b>MERCOLEDÌ</b> s. Felicità	66-299
<b>8</b>	<b>GIOVEDÌ</b> s. Giovanni di Dio	67-298
<b>9</b>	<b>VENERDÌ</b> s. Francesca Romana	68-297
<b>10</b>	<b>SABATO</b> s. Macario	69-296
<b>11</b>	<b>DOMENICA</b> IV di Quaresima	70-295
<b>12</b>	<b>LUNEDÌ</b> s. Massimiliano	71-294
<b>13</b>	<b>MARTEDÌ</b> s. Rodrigo	72-293
<b>14</b>	<b>MERCOLEDÌ</b> s. Matilde	73-292
<b>15</b>	<b>GIOVEDÌ</b> s. Lusia	74-291
<b>16</b>	<b>VENERDÌ</b> s. Eriberto	75-290

<b>17</b>	<b>SABATO</b> s. Patrisio	
<b>18</b>	<b>DOMENICA</b> V di Quaresima	
<b>19</b>	<b>LUNEDÌ</b> s. Giuseppe	12ª settimana
<b>20</b>	<b>MARTEDÌ</b> s. Alessandra	
<b>21</b>	<b>MERCOLEDÌ</b> s. Benedetta	
<b>22</b>	<b>GIOVEDÌ</b> s. Lea	
<b>23</b>	<b>VENERDÌ</b> s. Turibio de Mogrovejo	
<b>24</b>	<b>SABATO</b> s. Romolo	
<b>25</b>	<b>DOMENICA</b> La Palma	
<b>26</b>	<b>LUNEDÌ</b> s. Emanuele	13ª settimana
<b>27</b>	<b>MARTEDÌ</b> s. Augusta	
<b>28</b>	<b>MERCOLEDÌ</b> s. Sisto III papa	
<b>29</b>	<b>GIOVEDÌ</b> s. Secondo di Asti	
<b>30</b>	<b>VENERDÌ</b> s. Amadeo	
<b>31</b>	<b>SABATO</b> s. Beniamino	



**IL SOLE**  
Orizzonte 7 ore 06:58  
Orizzonte 8 ore 08:38  
Orizzonte 9 ore 09:59  
Orizzonte 10 ore 11:20  
Orizzonte 11 ore 12:41  
Orizzonte 12 ore 14:02  
Orizzonte 13 ore 15:23  
Orizzonte 14 ore 16:44  
Orizzonte 15 ore 18:05  
Orizzonte 16 ore 19:26  
Orizzonte 17 ore 20:47  
Orizzonte 18 ore 22:08  
Orizzonte 19 ore 23:29  
Orizzonte 20 ore 24:50  
Orizzonte 21 ore 26:11

**LA LUNA**  
C.L.P. giorno 2 ore 11:00  
C.L.P. giorno 3 ore 12:07  
C.L.P. giorno 4 ore 13:14  
C.L.P. giorno 5 ore 14:21  
C.L.P. giorno 6 ore 15:28  
C.L.P. giorno 7 ore 16:35  
C.L.P. giorno 8 ore 17:42  
C.L.P. giorno 9 ore 18:49  
C.L.P. giorno 10 ore 19:56  
C.L.P. giorno 11 ore 21:03  
C.L.P. giorno 12 ore 22:10  
C.L.P. giorno 13 ore 23:17  
C.L.P. giorno 14 ore 24:24  
C.L.P. giorno 15 ore 25:31  
C.L.P. giorno 16 ore 26:38  
C.L.P. giorno 17 ore 27:45  
C.L.P. giorno 18 ore 28:52  
C.L.P. giorno 19 ore 29:59  
C.L.P. giorno 20 ore 31:06  
C.L.P. giorno 21 ore 32:13

<b>1</b>	<b>DOMENICA</b> Pasqua di Resurrezione	91-274
<b>2</b>	<b>LUNEDÌ</b> dell'Angelo	14ª settimana 92-273
<b>3</b>	<b>MARTEDÌ</b> s. Riccardo	93-272
<b>4</b>	<b>MERCOLEDÌ</b> s. Isidoro	94-271
<b>5</b>	<b>GIOVEDÌ</b> s. Vincenzo Ferrer	95-270
<b>6</b>	<b>VENERDÌ</b> s. Celestino I papa	96-269
<b>7</b>	<b>SABATO</b> s. Ermanno	97-268
<b>8</b>	<b>DOMENICA</b> in Albis	98-267
<b>9</b>	<b>LUNEDÌ</b> s. Demetrio	15ª settimana 99-266
<b>10</b>	<b>MARTEDÌ</b> s. Esichio	100-265
<b>11</b>	<b>MERCOLEDÌ</b> s. Gemma	101-264
<b>12</b>	<b>GIOVEDÌ</b> s. Zeno	102-263
<b>13</b>	<b>VENERDÌ</b> s. Ida	103-262
<b>14</b>	<b>SABATO</b> s. Abbondio	104-261
<b>15</b>	<b>DOMENICA</b> s. Annibale	105-260
<b>16</b>	<b>LUNEDÌ</b> s. Bernadette	16ª settimana 106-259

<b>17</b>	<b>MARTEDÌ</b> s. Roberto	
<b>18</b>	<b>MERCOLEDÌ</b> s. Galdino	
<b>19</b>	<b>GIOVEDÌ</b> s. Emma	
<b>20</b>	<b>VENERDÌ</b> s. Adalgiso	
<b>21</b>	<b>SABATO</b> s. Anselmo	
<b>22</b>	<b>DOMENICA</b> s. Leonida	
<b>23</b>	<b>LUNEDÌ</b> s. Giorgio	17ª settimana
<b>24</b>	<b>MARTEDÌ</b> s. Fedele	
<b>25</b>	<b>MERCOLEDÌ</b> Festa della Liberazione	
<b>26</b>	<b>GIOVEDÌ</b> s. Marcellino	
<b>27</b>	<b>VENERDÌ</b> s. Zita	
<b>28</b>	<b>SABATO</b> s. Valeria	
<b>29</b>	<b>DOMENICA</b> s. Caterina da Siena	
<b>30</b>	<b>LUNEDÌ</b> s. Pio V papa	18ª settimana



**IL SOLE**  
Orizzonte 7 ore 06:58  
Orizzonte 8 ore 08:38  
Orizzonte 9 ore 09:59  
Orizzonte 10 ore 11:20  
Orizzonte 11 ore 12:41  
Orizzonte 12 ore 14:02  
Orizzonte 13 ore 15:23  
Orizzonte 14 ore 16:44  
Orizzonte 15 ore 18:05  
Orizzonte 16 ore 19:26  
Orizzonte 17 ore 20:47  
Orizzonte 18 ore 22:08  
Orizzonte 19 ore 23:29  
Orizzonte 20 ore 24:50  
Orizzonte 21 ore 26:11

**LA LUNA**  
C.L.P. giorno 8 ore 11:00  
C.L.P. giorno 9 ore 12:07  
C.L.P. giorno 10 ore 13:14  
C.L.P. giorno 11 ore 14:21  
C.L.P. giorno 12 ore 15:28  
C.L.P. giorno 13 ore 16:35  
C.L.P. giorno 14 ore 17:42  
C.L.P. giorno 15 ore 18:49  
C.L.P. giorno 16 ore 19:56  
C.L.P. giorno 17 ore 21:03  
C.L.P. giorno 18 ore 22:10  
C.L.P. giorno 19 ore 23:17  
C.L.P. giorno 20 ore 24:24  
C.L.P. giorno 21 ore 25:31  
C.L.P. giorno 22 ore 26:38  
C.L.P. giorno 23 ore 27:45  
C.L.P. giorno 24 ore 28:52  
C.L.P. giorno 25 ore 29:59  
C.L.P. giorno 26 ore 31:06  
C.L.P. giorno 27 ore 32:13  
C.L.P. giorno 28 ore 33:20  
C.L.P. giorno 29 ore 34:27  
C.L.P. giorno 30 ore 35:34  
C.L.P. giorno 31 ore 36:41



# Associazione Culturale

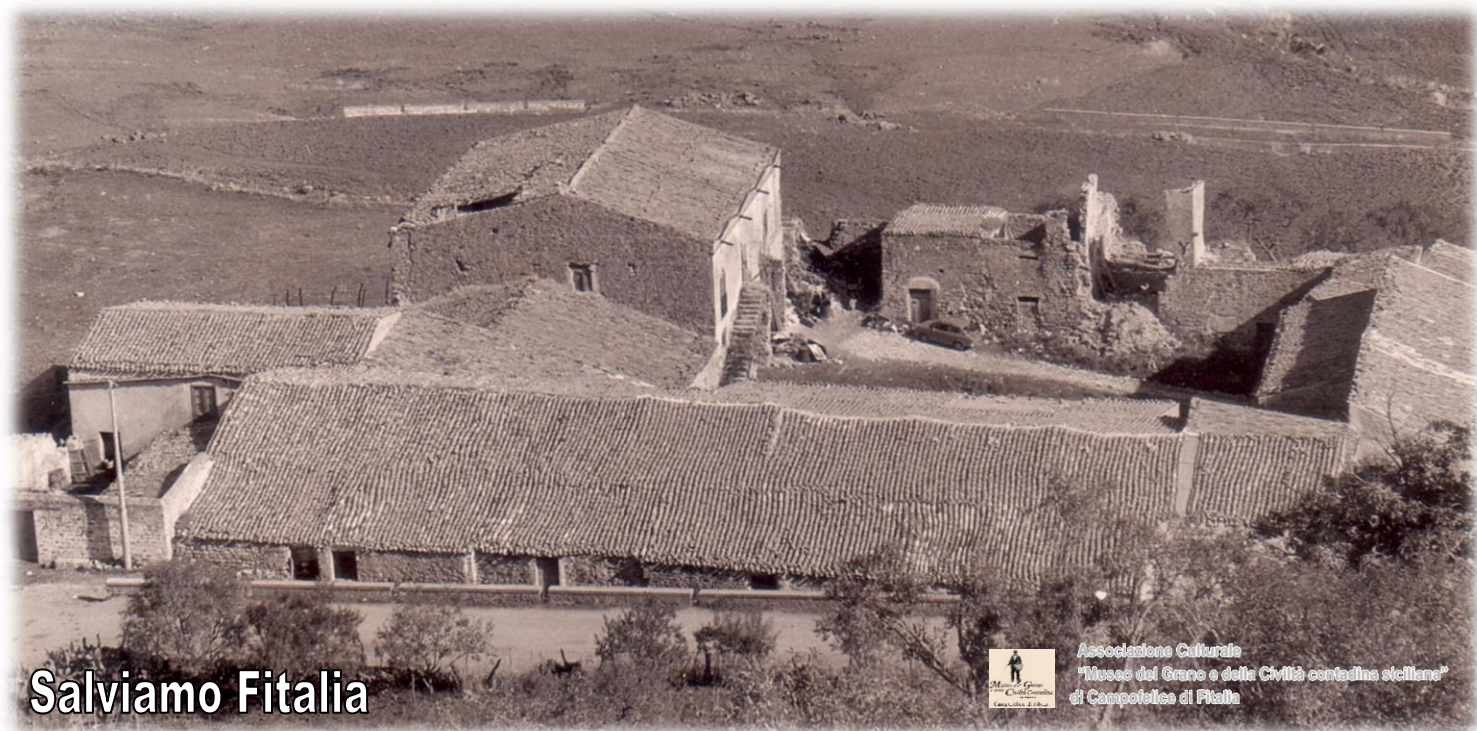
## "Museo del Grano e della Civiltà contadina siciliana"

Campofelice di Fitalia

Corso Vittorio Em., 17 – Mail: [museodelgrano@outlook.it](mailto:museodelgrano@outlook.it) – web: [www.museodelgrano.it](http://www.museodelgrano.it) -



AssCulturale Museo del Grano



### Salviamo Fitalia



Associazione Culturale  
"Museo del Grano e della Civiltà contadina siciliana"  
di Campofelice di Fitalia

ANNO 1978

### Maggio 2018

### Giugno 2018

<b>1</b>	<b>MARTEDÌ</b> Festa del Lavoro	121-244
<b>2</b>	<b>MERCOLEDÌ</b> s. Cesare	122-243
<b>3</b>	<b>GIOVEDÌ</b> ss. Filippo e Giacomo	123-242
<b>4</b>	<b>VENERDÌ</b> s. Floriano	124-241
<b>5</b>	<b>SABATO</b> s. Tosca	125-240
<b>6</b>	<b>DOMENICA</b> s. Domenico Savio	126-239
<b>7</b>	<b>LUNEDÌ</b> s. Flavia	127-238
<b>8</b>	<b>MARTEDÌ</b> s. Vittore	128-237
<b>9</b>	<b>MERCOLEDÌ</b> s. Beato	129-236
<b>10</b>	<b>GIOVEDÌ</b> s. Alfo	130-235
<b>11</b>	<b>VENERDÌ</b> s. Fabio	131-234
<b>12</b>	<b>SABATO</b> s. Rosana	132-233
<b>13</b>	<b>DOMENICA</b> Assunzione di M.S.	133-232
<b>14</b>	<b>LUNEDÌ</b> s. Mattia apostolo	134-231
<b>15</b>	<b>MARTEDÌ</b> s. Torquato	135-230
<b>16</b>	<b>MERCOLEDÌ</b> s. Ubaldo	136-229

<b>17</b>	<b>GIOVEDÌ</b> s. Pasquale	
<b>18</b>	<b>VENERDÌ</b> s. Vincenza	
<b>19</b>	<b>SABATO</b> s. Pietro di Morrone papa	
<b>20</b>	<b>DOMENICA</b> Pentecoste	
<b>21</b>	<b>LUNEDÌ</b> s. Vittorio	21ª settimana
<b>22</b>	<b>MARTEDÌ</b> s. Rita da Cascia	
<b>23</b>	<b>MERCOLEDÌ</b> s. Desiderio	
<b>24</b>	<b>GIOVEDÌ</b> Maria Ausiliatrice	
<b>25</b>	<b>VENERDÌ</b> s. Beda	
<b>26</b>	<b>SABATO</b> s. Filippo Neri	
<b>27</b>	<b>DOMENICA</b> SS. Trinità	
<b>28</b>	<b>LUNEDÌ</b> s. Emilio	22ª settimana
<b>29</b>	<b>MARTEDÌ</b> s. Massimino	
<b>30</b>	<b>MERCOLEDÌ</b> s. Ferdinando	
<b>31</b>	<b>GIOVEDÌ</b> Visitazione B.V.M.	



IL SOLE  
Giorno 1 ore 05:10  
Giorno 7 ore 05:02  
Giorno 13 ore 04:50  
Giorno 19 ore 04:38  
Giorno 25 ore 04:24  
Giorno 31 ore 04:08



LA LUNA  
il 11.05. giorno 8  
il 13.05. giorno 15  
il 15.05. giorno 22  
il 17.05. giorno 29

<b>1</b>	<b>VENERDÌ</b> s. Giustino	152-213
<b>2</b>	<b>SABATO</b> Festa della Repubblica	153-212
<b>3</b>	<b>DOMENICA</b> Corpus Domini	154-211
<b>4</b>	<b>LUNEDÌ</b> s. Quirino	155-210
<b>5</b>	<b>MARTEDÌ</b> s. Bonifacio	156-209
<b>6</b>	<b>MERCOLEDÌ</b> s. Norberto	157-208
<b>7</b>	<b>GIOVEDÌ</b> s. Geremia	158-207
<b>8</b>	<b>VENERDÌ</b> Sacro Cuore di Gesù	159-206
<b>9</b>	<b>SABATO</b> s. Eufemia	160-205
<b>10</b>	<b>DOMENICA</b> s. Diana	161-204
<b>11</b>	<b>LUNEDÌ</b> s. Barnabe apostolo	162-203
<b>12</b>	<b>MARTEDÌ</b> s. Guido	163-202
<b>13</b>	<b>MERCOLEDÌ</b> s. Antonio di Padova	164-201
<b>14</b>	<b>GIOVEDÌ</b> s. Eliseo profeta	165-200
<b>15</b>	<b>VENERDÌ</b> s. Vito - s. Germana	166-199
<b>16</b>	<b>SABATO</b> s. Aureliano	167-198

<b>17</b>	<b>DOMENICA</b> s. Raineri	
<b>18</b>	<b>LUNEDÌ</b> s. Gregorio Barbarigo	25ª settimana
<b>19</b>	<b>MARTEDÌ</b> ss. Gervasio e Protasio	
<b>20</b>	<b>MERCOLEDÌ</b> s. Ettore	
<b>21</b>	<b>GIOVEDÌ</b> s. Luigi Gonzaga	
<b>22</b>	<b>VENERDÌ</b> s. Paolino da Nola	
<b>23</b>	<b>SABATO</b> s. Lanfranco	
<b>24</b>	<b>DOMENICA</b> Natività di Giovanni Batt.	
<b>25</b>	<b>LUNEDÌ</b> s. Guglielmo	26ª settimana
<b>26</b>	<b>MARTEDÌ</b> s. Joasmaria Ercviva	
<b>27</b>	<b>MERCOLEDÌ</b> s. Cirillo d' Alessandria	
<b>28</b>	<b>GIOVEDÌ</b> s. Attilio	
<b>29</b>	<b>VENERDÌ</b> ss. Pietro e Paolo	
<b>30</b>	<b>SABATO</b> ss. Primi Martiri	
<b>31</b>	<b>MARTEDÌ</b>	



IL SOLE  
Giorno 1 ore 05:00  
Giorno 7 ore 04:38  
Giorno 13 ore 04:24  
Giorno 19 ore 04:08  
Giorno 25 ore 03:52  
Giorno 31 ore 03:36



LA LUNA  
il 11.05. giorno 8  
il 13.05. giorno 15  
il 15.05. giorno 22  
il 17.05. giorno 29



# Associazione Culturale "Museo del Grano e della Civiltà contadina siciliana" Campofelice di Fitalia

Corso Vittorio Em., 17 – Mail: [museodelgrano@outlook.it](mailto:museodelgrano@outlook.it) – web: [www.museodelgrano.it](http://www.museodelgrano.it) -

AssCulturale Museo del Grano



Salviamo Fitalia

Associazione Culturale  
"Museo del Grano e della Civiltà contadina siciliana"  
di Campofelice di Fitalia

ANNO 1978

Luglio 2018

Agosto 2018

<b>1</b>	<b>DOMENICA</b> Pres. Sanguo di Gesù		
<b>2</b>	<b>LUNEDÌ</b> s. Ottone	27 <sup>a</sup> settimana	183-183
<b>3</b>	<b>MARTEDÌ</b> s. Tommaso apostolo		183-183
<b>4</b>	<b>MERCOLEDÌ</b> s. Procopio		184-181
<b>5</b>	<b>GIOVEDÌ</b> s. Antonio Maria Zaccaria		185-180
<b>6</b>	<b>VENERDÌ</b> s. Maria Goretti	☾	186-179
<b>7</b>	<b>SABATO</b> s. Claudio		187-177
<b>8</b>	<b>DOMENICA</b> s. Priscilla		188-176
<b>9</b>	<b>LUNEDÌ</b> s. Letizia	28 <sup>a</sup> settimana	189-176
<b>10</b>	<b>MARTEDÌ</b> s. Silvano		190-174
<b>11</b>	<b>MERCOLEDÌ</b>		191-174
<b>12</b>	<b>GIOVEDÌ</b> s. Fortunato		192-172
<b>13</b>	<b>VENERDÌ</b> s. Enrico	☉	193-171
<b>14</b>	<b>SABATO</b> s. Camillo de Lellis		194-170
<b>15</b>	<b>DOMENICA</b> s. Bonaventura		195-169
<b>16</b>	<b>LUNEDÌ</b> s. V. del Carmelo	29 <sup>a</sup> settimana	195-168

<b>17</b>	<b>MARTEDÌ</b> s. Alessio		
<b>18</b>	<b>MERCOLEDÌ</b> s. Federico		
<b>19</b>	<b>GIOVEDÌ</b> s. Arsenio		
<b>20</b>	<b>VENERDÌ</b> s. Elia profeta		
<b>21</b>	<b>SABATO</b> s. Lorenzo da Brindisi		
<b>22</b>	<b>DOMENICA</b> s. Maria Maddalena		
<b>23</b>	<b>LUNEDÌ</b> s. Brigida	30 <sup>a</sup> settimana	
<b>24</b>	<b>MARTEDÌ</b> s. Cristina		
<b>25</b>	<b>MERCOLEDÌ</b> s. Giacomo apostolo		
<b>26</b>	<b>GIOVEDÌ</b> ss. Anna e Gioacchino		
<b>27</b>	<b>VENERDÌ</b> s. Lilliana		
<b>28</b>	<b>SABATO</b> ss. Nazario e Celso		
<b>29</b>	<b>DOMENICA</b> s. Marta		
<b>30</b>	<b>LUNEDÌ</b> s. Leopoldo	31 <sup>a</sup> settimana	
<b>31</b>	<b>MARTEDÌ</b> s. Ignazio di Loyola		

**IL SOLE** Sorge Trionfante  
Giorno 1 ore 06:40 ore 20:49  
Giorno 7 ore 06:43 ore 20:48  
Giorno 13 ore 06:47 ore 20:45  
Giorno 19 ore 06:51 ore 20:42  
Giorno 25 ore 06:57 ore 20:37  
Giorno 31 ore 07:03 ore 20:31

**LA LUNA** ☾ 17.01 gennaio 6 ore  
☉ 17.01 gennaio 13 ore  
☽ 17.01 gennaio 19 ore  
☽ 17.01 gennaio 27 ore

L'importo comunale di pubblicità è a carico di chi lo espone al pubblico (D.P.R. n. 639 del 26 ottobre

<b>1</b>	<b>MERCOLEDÌ</b> s. Alfonso de' Liguori		217-162
<b>2</b>	<b>GIOVEDÌ</b> s. Eusebio di Vercelli		218-161
<b>3</b>	<b>VENERDÌ</b> s. Lidia		219-160
<b>4</b>	<b>SABATO</b> s. Nicodemo	☾	216-149
<b>5</b>	<b>DOMENICA</b> s. Orvaldo		217-148
<b>6</b>	<b>LUNEDÌ</b> Trasfiguraz. del Signore	28 <sup>a</sup> settimana	218-147
<b>7</b>	<b>MARTEDÌ</b> s. Gaetano da Thiene		219-146
<b>8</b>	<b>MERCOLEDÌ</b> s. Domenico		220-145
<b>9</b>	<b>GIOVEDÌ</b> ss. Fermo e Rustico		221-144
<b>10</b>	<b>VENERDÌ</b> s. Lorenzo		222-143
<b>11</b>	<b>SABATO</b> s. Chiara	☉	223-142
<b>12</b>	<b>DOMENICA</b> s. Erolano		224-141
<b>13</b>	<b>LUNEDÌ</b> s. Ippolito	29 <sup>a</sup> settimana	225-140
<b>14</b>	<b>MARTEDÌ</b> s. Alfredo		226-139
<b>15</b>	<b>MERCOLEDÌ</b> Assunzione S. Vergine		227-138
<b>16</b>	<b>GIOVEDÌ</b> s. Recco		228-137

<b>17</b>	<b>VENERDÌ</b> s. Giacinto martire		
<b>18</b>	<b>SABATO</b> s. Elena		
<b>19</b>	<b>DOMENICA</b> s. Mariano		
<b>20</b>	<b>LUNEDÌ</b> s. Bernardo	31 <sup>a</sup> settimana	
<b>21</b>	<b>MARTEDÌ</b> s. Pio X papa		
<b>22</b>	<b>MERCOLEDÌ</b> s. Fabrizio		
<b>23</b>	<b>GIOVEDÌ</b> s. Rosa da Lima		
<b>24</b>	<b>VENERDÌ</b> s. Bartolomeo apostolo		
<b>25</b>	<b>SABATO</b> s. Ludovico		
<b>26</b>	<b>DOMENICA</b> s. Alessandro		
<b>27</b>	<b>LUNEDÌ</b> s. Monica	32 <sup>a</sup> settimana	
<b>28</b>	<b>MARTEDÌ</b> s. Agostino		
<b>29</b>	<b>MERCOLEDÌ</b> Martirio s. Giovanni B.		
<b>30</b>	<b>GIOVEDÌ</b> s. Pantino		
<b>31</b>	<b>VENERDÌ</b> s. Artide		

**IL SOLE** Sorge Trionfante  
Giorno 1 ore 06:04 ore 20:57  
Giorno 7 ore 06:29 ore 20:52  
Giorno 13 ore 06:34 ore 20:45  
Giorno 19 ore 06:39 ore 20:37  
Giorno 25 ore 06:44 ore 20:28  
Giorno 31 ore 06:49 ore 20:18

**LA LUNA** ☾ 17.01 gennaio 4 ore  
☉ 17.01 gennaio 11 ore  
☽ 17.01 gennaio 18 ore  
☽ 17.01 gennaio 24 ore



# Associazione Culturale "Museo del Grano e della Civiltà contadina siciliana"

Campofelice di Fitalia

Corso Vittorio Em., 17 – Mail: [museodelgrano@outlook.it](mailto:museodelgrano@outlook.it) – web: [www.museodelgrano.it](http://www.museodelgrano.it) -

AssCulturale Museo del Grano



Salviamo Fitalia



Associazione Culturale  
"Museo del Grano e della Civiltà contadina siciliana"  
di Campofelice di Fitalia

ANNO 1978

Settembre 2018

Ottobre 2018

<b>1</b>	<b>SABATO</b> s. Rigidio	244-121
<b>2</b>	<b>DOMENICA</b> s. Elpidio	245-120
<b>3</b>	<b>LUNEDÌ</b> s. Gregorio Magno	246-119
<b>4</b>	<b>MARTEDÌ</b> s. Rosalia	247-118
<b>5</b>	<b>MERCOLEDÌ</b> s. m. Teresa di Calcutta	248-117
<b>6</b>	<b>GIOVEDÌ</b> s. Umberto	249-116
<b>7</b>	<b>VENERDÌ</b> s. Regina	250-115
<b>8</b>	<b>SABATO</b> Natività B.V. Maria	251-114
<b>9</b>	<b>DOMENICA</b> s. Sergio	252-113
<b>10</b>	<b>LUNEDÌ</b> s. Pulcheria	253-112
<b>11</b>	<b>MARTEDÌ</b> ss. Proto e Giacinto	254-111
<b>12</b>	<b>MERCOLEDÌ</b> Ss. Nome di Maria	255-110
<b>13</b>	<b>GIOVEDÌ</b> s. Maurilio	256-109
<b>14</b>	<b>VENERDÌ</b> Esaltazione S. Croce	257-108
<b>15</b>	<b>SABATO</b> R.V. Maria Addolorata	258-107
<b>16</b>	<b>DOMENICA</b> ss. Cornelio e Cipriano	259-106

<b>17</b>	<b>LUNEDÌ</b> s. Roberto Bellarmino	30ª settimana
<b>18</b>	<b>MARTEDÌ</b> s. Sofia	
<b>19</b>	<b>MERCOLEDÌ</b> s. Genaro	
<b>20</b>	<b>GIOVEDÌ</b> s. Candida	
<b>21</b>	<b>VENERDÌ</b> s. Matteo evangelista	
<b>22</b>	<b>SABATO</b> s. Maurizio	
<b>23</b>	<b>DOMENICA</b> s. padre Pio - s. Lino	
<b>24</b>	<b>LUNEDÌ</b> s. Pacifico	31ª settimana
<b>25</b>	<b>MARTEDÌ</b> s. Aurelia	
<b>26</b>	<b>MERCOLEDÌ</b> ss. Cosma e Damiano	
<b>27</b>	<b>GIOVEDÌ</b> s. Vincenzo de' Paoli	
<b>28</b>	<b>VENERDÌ</b> s. Venceslao	
<b>29</b>	<b>SABATO</b> ss. Michele, Gabriele, Raffaele	
<b>30</b>	<b>DOMENICA</b> s. Gerolamo	

<b>1</b>	<b>LUNEDÌ</b> s. Teresa di Gesù B.	40ª settimana
<b>2</b>	<b>MARTEDÌ</b> ss. Angeli Custodi	275-91
<b>3</b>	<b>MERCOLEDÌ</b> s. Gerardo	276-90
<b>4</b>	<b>GIOVEDÌ</b> s. Francesco d'Assisi	277-89
<b>5</b>	<b>VENERDÌ</b> s. Placido	278-87
<b>6</b>	<b>SABATO</b> s. Bruno abate	279-86
<b>7</b>	<b>DOMENICA</b> B.V.M. del Rosario	280-85
<b>8</b>	<b>LUNEDÌ</b> s. Pelagia	41ª settimana
<b>9</b>	<b>MARTEDÌ</b> s. Abramo	281-84
<b>10</b>	<b>MERCOLEDÌ</b> s. Daniele	282-83
<b>11</b>	<b>GIOVEDÌ</b> s. Giovanni XXIII / s. Firmino	283-82
<b>12</b>	<b>VENERDÌ</b> s. Serafino	284-81
<b>13</b>	<b>SABATO</b> s. Edoardo	285-80
<b>14</b>	<b>DOMENICA</b> s. Callisto	286-79
<b>15</b>	<b>LUNEDÌ</b> s. Teresa d'Avila	287-78
<b>16</b>	<b>MARTEDÌ</b> s. Margherita Alacoque	288-77

<b>17</b>	<b>MERCOLEDÌ</b> s. Ignazio d'Antiochia	
<b>18</b>	<b>GIOVEDÌ</b> s. Luca evangelista	
<b>19</b>	<b>VENERDÌ</b> s. Laura	
<b>20</b>	<b>SABATO</b> s. Irene	
<b>21</b>	<b>DOMENICA</b> s. Orsola	
<b>22</b>	<b>LUNEDÌ</b> s. Giovanni Paolo II / s. Donato	42ª settimana
<b>23</b>	<b>MARTEDÌ</b> b. Luigi Guanella	
<b>24</b>	<b>MERCOLEDÌ</b> b. Luigi Guanella	
<b>25</b>	<b>GIOVEDÌ</b> s. Daria	
<b>26</b>	<b>VENERDÌ</b> s. Evaristo	
<b>27</b>	<b>SABATO</b> s. Fiorenzo	
<b>28</b>	<b>DOMENICA</b> ss. Simone e Giuda	
<b>29</b>	<b>LUNEDÌ</b> b. Michele Rua	43ª settimana
<b>30</b>	<b>MARTEDÌ</b> s. Germano	
<b>31</b>	<b>MERCOLEDÌ</b> s. Lucilla	

LA SOLA  
LA LUNA  
LA SOLA  
LA LUNA

LA SOLA  
LA LUNA  
LA SOLA  
LA LUNA



# Associazione Culturale "Museo del Grano e della Civiltà contadina siciliana" Campofelice di Fitalia

Corso Vittorio Em., 17 – Mail: [museodelgrano@outlook.it](mailto:museodelgrano@outlook.it) – web: [www.museodelgrano.it](http://www.museodelgrano.it) –

AssCulturale Museo del Grano



Salviano Fitalia



Associazione Culturale  
"Museo del Grano e della Civiltà contadina siciliana"  
di Campofelice di Fitalia

ANNO 2016, LA CHIESA DI S. NICOLA RESTAURATA.

Novembre 2018

Dicembre 2018

<b>1</b>	<b>GIOVEDÌ</b> Tutti i Santi	305-00
<b>2</b>	<b>VENERDÌ</b> Commem. dei Defunti	306-09
<b>3</b>	<b>SABATO</b> s. Silvia	307-08
<b>4</b>	<b>DOMENICA</b> s. Carlo Borromeo	308-07
<b>5</b>	<b>LUNEDÌ</b> s. Zaccaria	309-06
<b>6</b>	<b>MARTEDÌ</b> s. Leonardo	310-05
<b>7</b>	<b>MERCOLEDÌ</b> s. Ernesto	311-04
<b>8</b>	<b>GIOVEDÌ</b> s. Goffredo	312-03
<b>9</b>	<b>VENERDÌ</b> Ded. Bas. Lateranense	313-02
<b>10</b>	<b>SABATO</b> s. Leone Magno	314-01
<b>11</b>	<b>DOMENICA</b> s. Martino di Tours	315-00
<b>12</b>	<b>LUNEDÌ</b> s. Renato	316-09
<b>13</b>	<b>MARTEDÌ</b> s. Diego	317-08
<b>14</b>	<b>MERCOLEDÌ</b> s. Ciocondo	318-07
<b>15</b>	<b>GIOVEDÌ</b> s. Alberto Magno	319-06
<b>16</b>	<b>VENERDÌ</b> s. Margherita di Scozia	320-05

<b>17</b>	<b>SABATO</b> s. Elisabetta d'Ungheria	
<b>18</b>	<b>DOMENICA</b> Avvento Ambrosiano	4 <sup>a</sup> settimana
<b>19</b>	<b>LUNEDÌ</b> s. Fausto	
<b>20</b>	<b>MARTEDÌ</b> s. Ottavio	
<b>21</b>	<b>MERCOLEDÌ</b> Presentazione B.V.M.	319-05
<b>22</b>	<b>GIOVEDÌ</b> s. Cecilia	
<b>23</b>	<b>VENERDÌ</b> s. Clemente	
<b>24</b>	<b>SABATO</b> s. Flora	
<b>25</b>	<b>DOMENICA</b> Cristo Re	4 <sup>a</sup> settimana
<b>26</b>	<b>LUNEDÌ</b> b. Giacomo Alberione	
<b>27</b>	<b>MARTEDÌ</b> s. Virgilio	
<b>28</b>	<b>MERCOLEDÌ</b> s. Faustina	
<b>29</b>	<b>GIOVEDÌ</b> s. Saturnino	
<b>30</b>	<b>VENERDÌ</b> s. Andrea apostolo	

<b>1</b>	<b>SABATO</b> s. Eligio	325-30
<b>2</b>	<b>DOMENICA</b> I d'Avvento	326-29
<b>3</b>	<b>LUNEDÌ</b> s. Francesco Saverio	327-28
<b>4</b>	<b>MARTEDÌ</b> s. Barbara	328-27
<b>5</b>	<b>MERCOLEDÌ</b> s. Giulio	329-26
<b>6</b>	<b>GIOVEDÌ</b> s. Nicola di Bari	340-25
<b>7</b>	<b>VENERDÌ</b> s. Ambrogio	341-24
<b>8</b>	<b>SABATO</b> Immacolata Concezione	342-23
<b>9</b>	<b>DOMENICA</b> II d'Avvento	343-22
<b>10</b>	<b>LUNEDÌ</b> B.V. di Loreto	344-21
<b>11</b>	<b>MARTEDÌ</b> s. Damiano	345-20
<b>12</b>	<b>MERCOLEDÌ</b> s. Giovanna	346-19
<b>13</b>	<b>GIOVEDÌ</b> s. Lucia	347-18
<b>14</b>	<b>VENERDÌ</b> s. Venanzio	348-17
<b>15</b>	<b>SABATO</b> s. Virginia	349-16
<b>16</b>	<b>DOMENICA</b> III d'Avvento	350-15

<b>17</b>	<b>LUNEDÌ</b> s. Lazzaro	51 <sup>a</sup> settimana
<b>18</b>	<b>MARTEDÌ</b> s. Graziano	
<b>19</b>	<b>MERCOLEDÌ</b> s. Dario	
<b>20</b>	<b>GIOVEDÌ</b> s. Liberato	
<b>21</b>	<b>VENERDÌ</b> s. Pietro Canisio	
<b>22</b>	<b>SABATO</b> s. Flaviano	
<b>23</b>	<b>DOMENICA</b> IV d'Avvento	52 <sup>a</sup> settimana
<b>24</b>	<b>LUNEDÌ</b> s. Adele	
<b>25</b>	<b>MARTEDÌ</b> Natività del Signore	
<b>26</b>	<b>MERCOLEDÌ</b> s. Stefano	
<b>27</b>	<b>GIOVEDÌ</b> s. Giovanni evangelista	
<b>28</b>	<b>VENERDÌ</b> ss. Innocenti martiri	
<b>29</b>	<b>SABATO</b> s. Davide	
<b>30</b>	<b>DOMENICA</b> Sacra Famiglia	
<b>31</b>	<b>LUNEDÌ</b> s. Silvestro I papa	1 <sup>a</sup> settimana

IL SOLE Sorge Trionfante  
Giorno 1 ore 06:41 ore 17:08  
Giorno 2 ore 06:40 ore 17:07  
Giorno 3 ore 06:39 ore 17:06  
Giorno 4 ore 06:38 ore 17:05  
Giorno 5 ore 06:37 ore 17:04  
Giorno 6 ore 06:36 ore 17:03  
Giorno 7 ore 06:35 ore 17:02  
Giorno 8 ore 06:34 ore 17:01  
Giorno 9 ore 06:33 ore 16:59  
Giorno 10 ore 06:32 ore 16:58  
Giorno 11 ore 06:31 ore 16:57  
Giorno 12 ore 06:30 ore 16:56  
Giorno 13 ore 06:29 ore 16:55  
Giorno 14 ore 06:28 ore 16:54  
Giorno 15 ore 06:27 ore 16:53  
Giorno 16 ore 06:26 ore 16:52  
Giorno 17 ore 06:25 ore 16:51  
Giorno 18 ore 06:24 ore 16:50  
Giorno 19 ore 06:23 ore 16:49  
Giorno 20 ore 06:22 ore 16:48  
Giorno 21 ore 06:21 ore 16:47  
Giorno 22 ore 06:20 ore 16:46  
Giorno 23 ore 06:19 ore 16:45  
Giorno 24 ore 06:18 ore 16:44  
Giorno 25 ore 06:17 ore 16:43  
Giorno 26 ore 06:16 ore 16:42  
Giorno 27 ore 06:15 ore 16:41  
Giorno 28 ore 06:14 ore 16:40  
Giorno 29 ore 06:13 ore 16:39  
Giorno 30 ore 06:12 ore 16:38  
Giorno 31 ore 06:11 ore 16:37