

Semsta Italo Laitano



« (ἦχος α.) » Προκειμένα τῷ ἦχου.

Ε - - - - - ΜΟΙ ΤΟ ΚΥ - ΡΙ - Ε

ΤΟ - - - Ε - - - Ε ἦ Ε ΟΣ - - - ΣΟΥ

Ε - - - - - ἦ μα - α - α - ας ος

« (ἦχος β.) »

Big F

220 200  
Fis

Ι σχος - μου και υ - - - μνη - -

οις - μου ο κυ ρι ος και ε γε νε το -

- - - μοι εις - σω - τη - ρι - αν ος

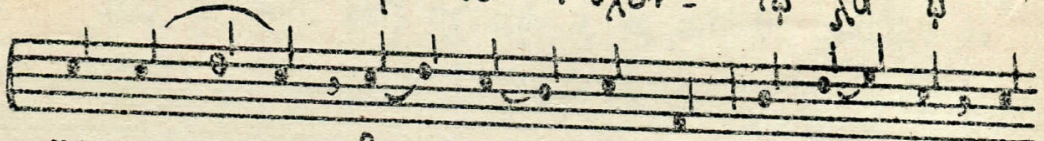


Μέλος βαρύς

big E



Κυ ρι ος ι σχυν - τυ λα υ



ου του - ου δω - - - - - σει Κυ ρι - ος ευ



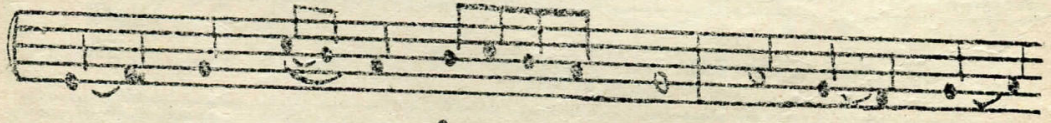
λο γη - σει - του λα ου αυ του εν ει ρη η - νη εσ

Μέλος πλ.δ"

Big of you



ου ε'α - - - - - σθε - - - - - ε



και - α πο - - - - - δο - - - - - τε Κυ ρι - - - - -



ω τω - - - - - θε - ω ω η ρω - ω ν εσ



# Προκείμενα

τῆς Μεγάλης Τεσσαρακοστῆς ~

Κυριακὴ τοῦ Τελόγου καὶ τοῦ Φαρισαίου:

Προκείμενον: *Εὐξασθε καὶ ἀπόδοτε..... (Pag. 4)*

Κυριακὴ τοῦ Ἀσώτου.

Προκείμενον: *Γένητο Κύριε..... (Pag. 1)*

Κυριακὴ τῆς Ἀποκρέω.

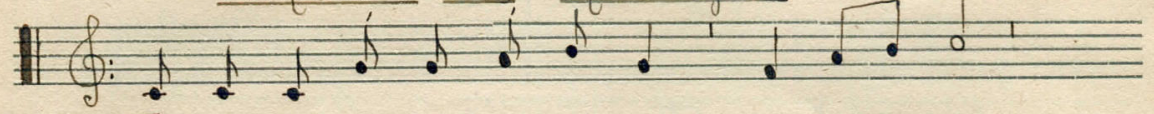
Προκείμενον: *Ἰσχύς μου καὶ ἕμνίς μου..... (P. 1)*

Κυριακὴ τοῦ Τυροφάγου.

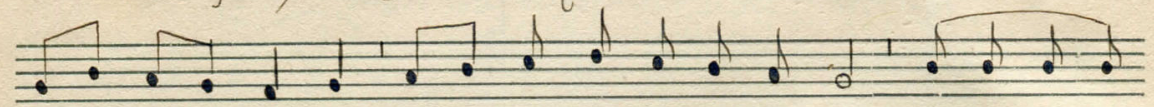
Προκείμενον:



Κυριακή τῆς Ορθοδοξίας



**Ε**υ λο γη τος ει Κυ ρι ε ο Θε - ος



των - πα - τε ρων η - μων και αι νε το ον και δε δο ξα



σμε νον το - - ο - νο μα - σου εις τους αι ω - - - τας ~

Κυριακή δευτέρα τῶν Νηστειῶν:

Προκείμενον: **Σὺ Κύριε φιλᾶ ξαίς..... (Pag.3)**

Κυριακή τῆς Σταυροπροσκηνείσεως.

Προκείμενον : **Σῶσον Κύριε..... (Pag.3)**

Κυριακή τετάρτη τῶν Νηστειῶν

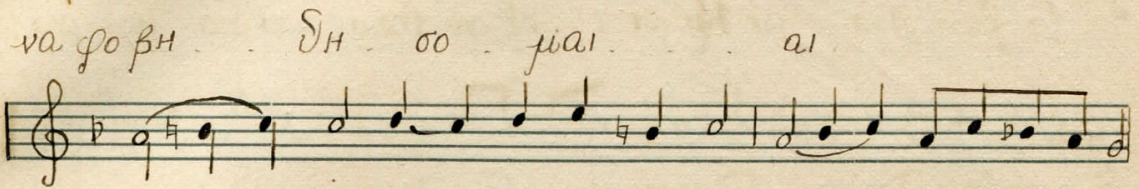
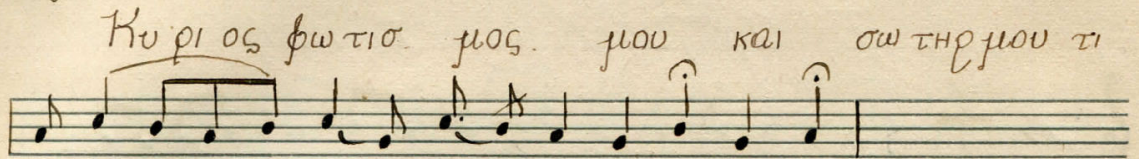
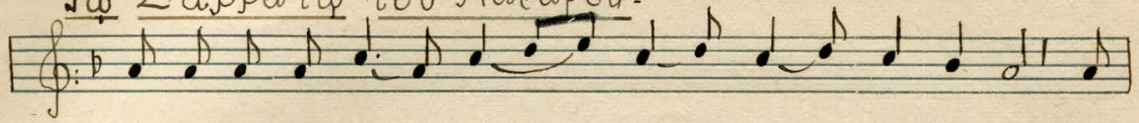
Προκείμενον: **Κύριος ἰσχὺν τῷ..... (Pag.4)**

Κυριακή πέμπτη τῶν Νηστειῶν :

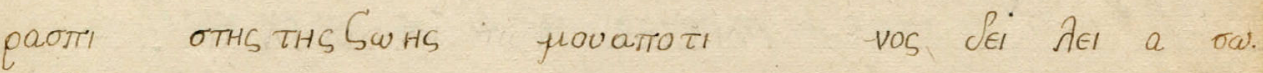
Προκείμενον: **Εὐξασθε και..... (Pag.4)**



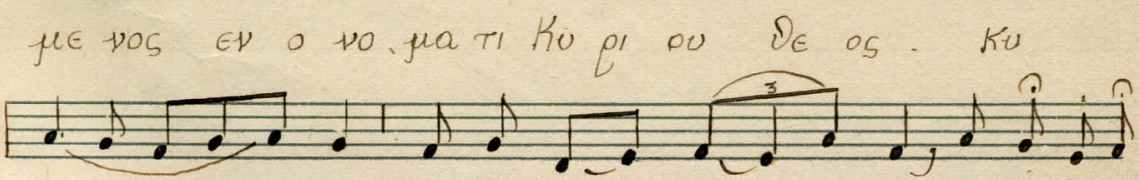
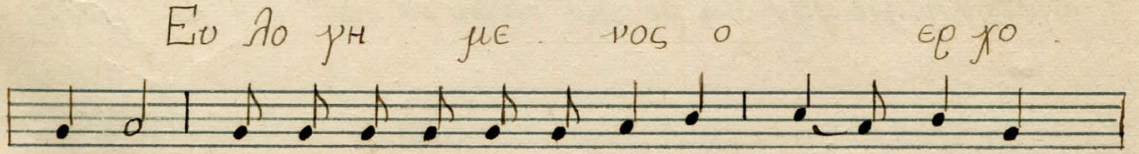
Τῷ Σαββάτῳ τοῦ Παύλου.



2. ιχ.



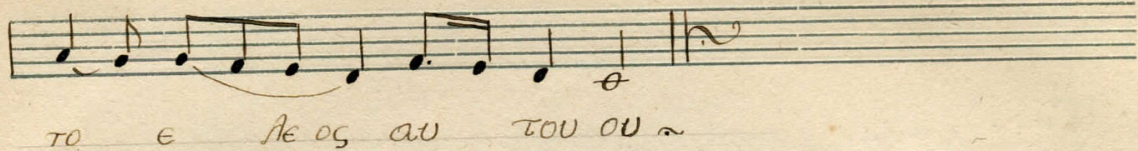
3. ιχ.  
3 αιων



ιχ.



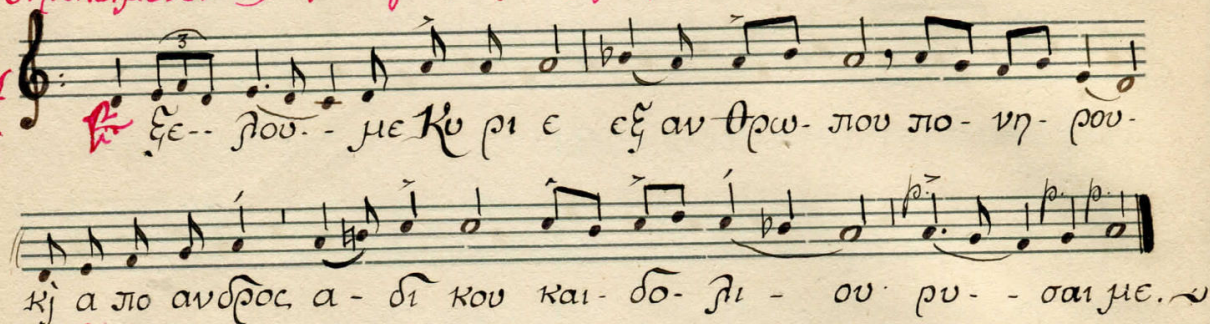




το ε λε ος αυ του ου ~

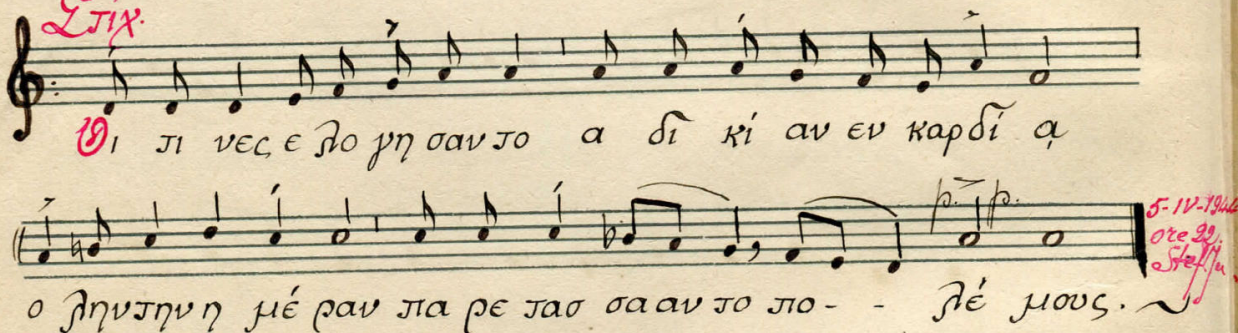
*Προκείμενον. Τῆς Ἁγίας καὶ Μεγάλῃς Πέμπτης*

*ἦχ. ᾠ.*



ξε-- βου-- με Κυ ρι ε εξ αν θρω- που πο- νη- ρου-  
κη α πο ανδρος α- δι κου και- δο- βι - ου ρυ- - σαι με. ~

*Στίχ.*



Θι πι νες ε βο γη σαν το α δι κι αν εν καρδι α  
ο βηνητη η μέ ραν πα ρε τας σα αν το πο- - βέ μους. ~

*5. 11. 1946  
οτε 22  
Steffen*



Τῆ ἀγία καὶ μεγάλη Κυριακῆ τοῦ Πάσχα. ἤχ. π' δ'

(Μετὰ χαρᾶς)

Αὐ τῆ με ρα  
 ἠνέ ποιήσεν ὁ κύριος ἅ ρα ἡ  
 ἀσώ μεθ' ἡσώ  
 και εὐφραδω μενεσώ  
 τῆ η η η η η

Τῆ κ' Μαρτίου. ἤχ. δ'.

Εὐαγγε λί  
 θεοδὲ ἡ μερὰ εἴ ἡ μερὰ  
 εστωσώ τῆ ρι σὺν  
 σου του σου



Π σα τε τω Κυ ρι φ ασ

μα και νον α σα τε τω

Κυ ρι φ πα

σα η γη Η ~

**Ἦ Κυριακῆ Ὑ Μυροφόρων.**

και χησονται οι ο σι οι

εν δο ξη και

α αγαλλι ασονται επι τ χοι των αυτων



Εὐφρα  
σησε  
επι  
κύριον  
αγαπᾶσαι  
ασθε  
δυνατοι  
οι  
οι  
οι  
οι.

Μακαριων  
αφεισθαι  
α  
νομι  
αγων  
απεκαλυφθησαν  
αι  
αμαρτιαι  
αι.



Τῆ πέμπτῃ τῆ Αναλήψεως. ἦχ. βαρύς.

Υ΄ φώθησι ἐ. ε. ε πι

τους ου ρα νους ὁ Θεὸς ὡς ἐ. πί

στα σαν τῆ γην ἡ δο ξα σου.

Ἔτσι. Ἐ σοι μη η καρδι α μου ο θε ος,

ε σοι μη η καρδι α μου α σω

μας ὡς ψα λω εν τῆ δό- ξῃ μου.

Μεγαλύνει... ἦχ. α'

Με- γα- λυνει η ψυχη μου ἔκ ὡς ἡσθλιασε το πνευμα μου ε-πι το θε-

ω τω σω - τη - ρι μου. Μεγαλύνει η ψυχη μου ἔκ ὡς

ἡσθλιασε το πνευμα μου ε-πι τω θε - ω τω σω τη ρι μου

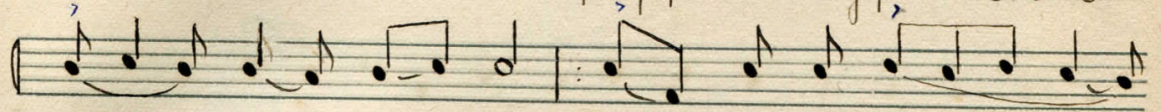


# Τῆ Ἁγία Κυρ 8 Πεντηκ.

Προκείμε. ἦχ. πλ. δ'.



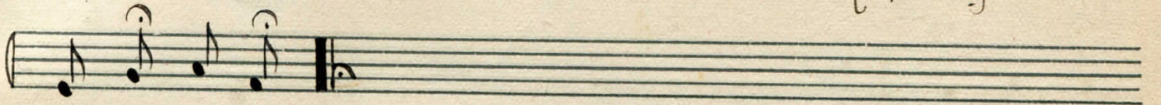
Εἰς - - πασαν - την γην ε - ξηλ - θεν - ο



φθου - γος - αυ - των και - εις τα πε - - ρα -



τα της οικου - με - νης τα - - - ρη - μα - τα



αυτω ω ων

ἦχ:



Οι ουρανοι διηγούνται δο - ξαν θε - ου



παιη - σιν δε - χει - - ρων αυτου α - ναυ



- - γει λει τοστερεω μα.



Τῇ Κυριακῇ τῶν ἁγίων πάντων.

ἤχ. δ'

Τοις ἁγίοις τοις  
 ἐν τῇ γῆ - ἡ αὐ - του - ου  
 εὐχαρίστησαν ὁ Κυρι - ος παν - τα  
 τα - θε ἄλλα τα αὐ - του - ἐν - αὐ τοι -  
 οι - οίς ~

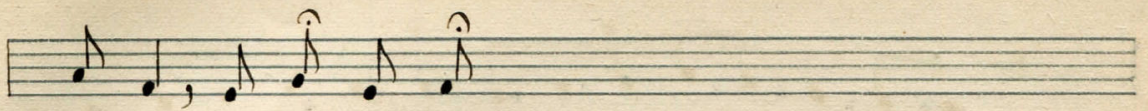
Τῇ χδ' Ἰουνίου

ἤχ. βαρῦς.

Εὐφρανθε - σε ται δι -  
 και ὁ - ος ἐν τῷ Κυρι  
 ῶ και - ἐ ἐλ πει ει ἐ πα

Big A  
adelig  
yis





αυ το ον

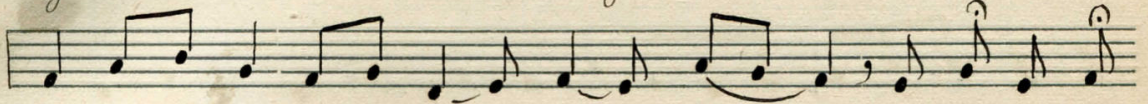
ήχος



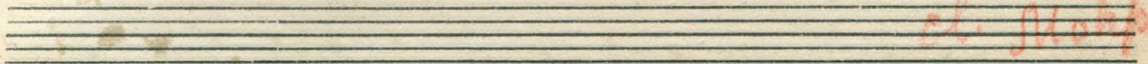
Ει σα κού σου ο θε ο ος



φω νη Η Ης μου ου



εν τω δε σθαι με προς σε ε

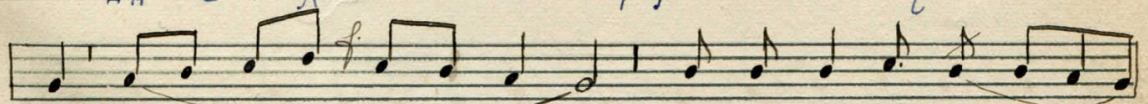


cl. Makr.

Τῆ ἰδ' Ιουλίου. Ηχ. Γ



Α πε νε χθεισον ται τω βασι λει παρ δε



νοι ο πι σω αυ τη ς αι πλησι ον αυ της



α α πε νε χθη σου ται σοι

ήχ.



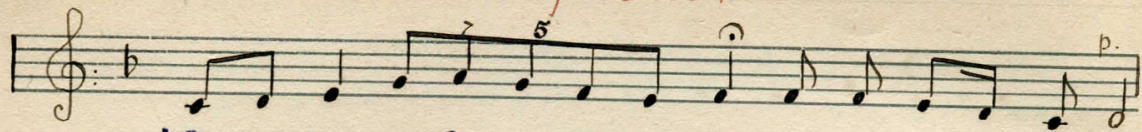
Α χθη σου ται εις να ον βα



σι Ας ω ως



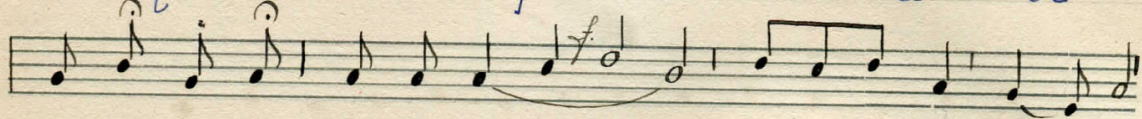
Τῆ ἰε' Αυγούστου.



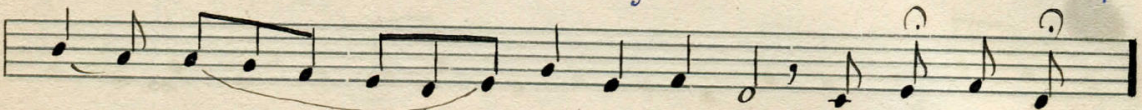
Με γ α - λυ - - - νει η ψυ χη - μου



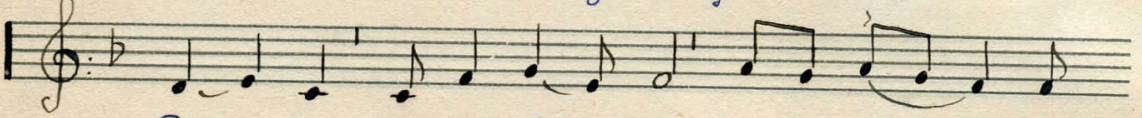
τον Κυ ρι ον και η γαλ. λι α σε



ε το πνευμα μου ε πι τω θε ω



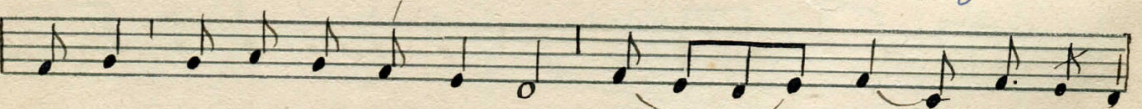
τω - σω τη ρι μου ου ου



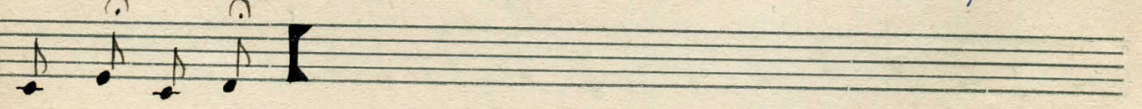
Ο τι ε πεβλε - ψεν ε πι την



τα πει νω σιν της δου λης αυ του ι δου γα ρα πο

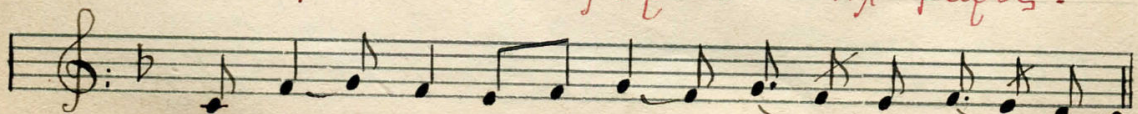


του νου μα κα ρι ου σι με πα σαι γε νε



αι ~

Τῆ ιδ' Σεπτεμβρίου ἄχ βαρῆς.

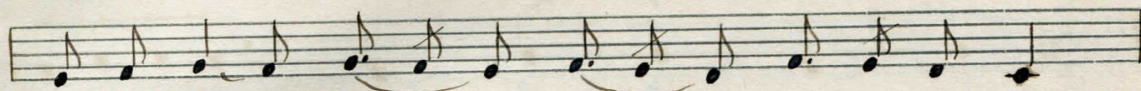


Υ ψου - τε Κυ ρι ον τον θε ο ον

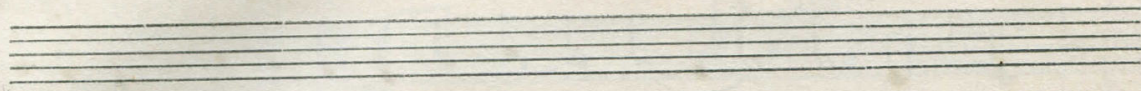




Η μω ων και προσκυ νει τε τφ υ



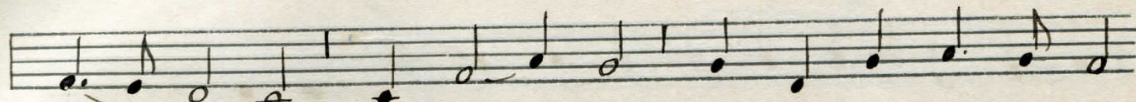
πο πο δε φ των . πο δων αυ του ου ~



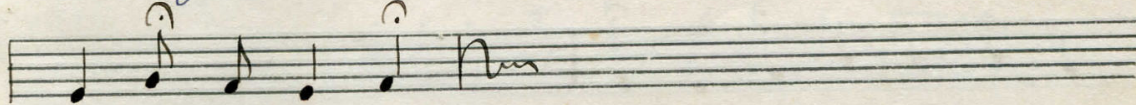
*Τη χς' Σεπτεμβρίου και ια' Νοεμβρίου. Εχ βαρως.*



Τι μι ος ε ναν τι ον



Κυ ρι ου ο θανατος των ο ο σι ων



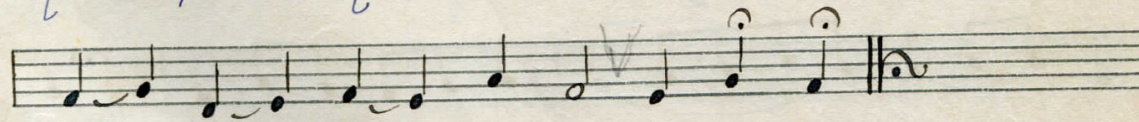
αυ του ου ~



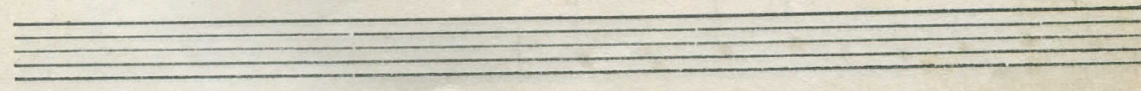
Τι αν τα πο δω σω μεν τφ Κυ



ρι φ υ περ πα των ων αν τα



πε δο κε Η μι υ ~



ix.



Τῆ Δ' Δεκεμβρίου ἤχ Δ'

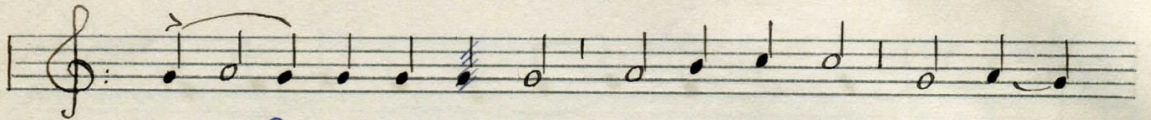


Ἡ γι α σε το σκυ νω μα



α αυ του ο υ φιστο ος

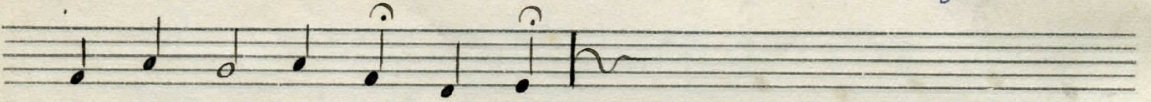
Σίχ.



Ο . θε ος η μων κα τα φυ γη και θυ .

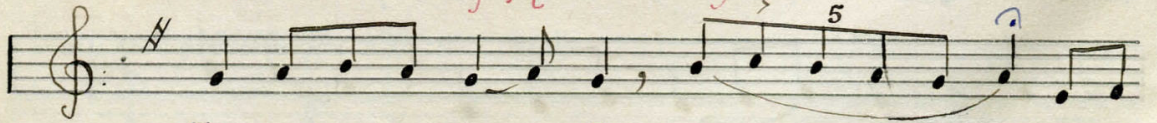


να μισ βο η θος εν θλι ψε σι ταις ευ ρου

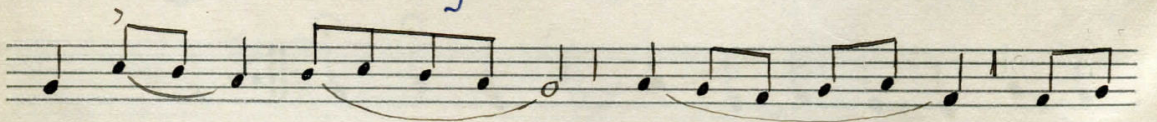


σαις η μας φο δρα ~

Τῆ κδ' Δεκεμβρίου ἤχ πλ.δ'



Ευ ξα σθε ε και .



α πο δο τε Κυ ρι ω τω



θε ω ω η μω ων ~



Σίχ.

Γνωστος εν τη Ιουδαια  
 ο θεος εν τω Ισραηλ  
 μεγαλονομα αυτου ου ~

Προκειμενον ηχ πληδ'

Πασηνη  
 προσκυνησα τωσαν σοι και για  
 τωσαν σοι οι ~

Σίχ.

Αααα εα τε τω δε ω  
 πασα ηνη  
 η η



Τῆ ἀ Ιανουαρίου ἤχ. ἀ.

Το στο μα μου λαλη σει

σο φι αν και η με δε τη της καρ

δι ας μου συ νε σιν

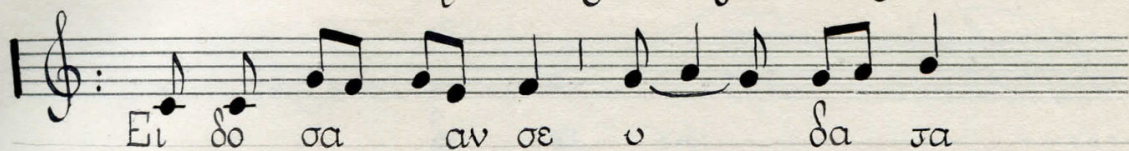
Α κου σα τε ταν τα παντα τα ε

δνη ε νω τι - σα σδε παντες οι κα τοι

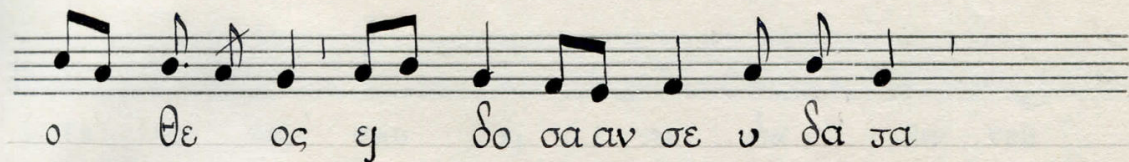
κου ν τες την οι κου με νη ην



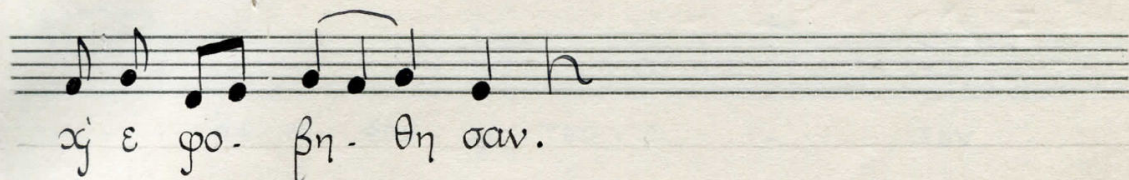
Τῆ Κυριακῇ μετὰ φῶτα. ἤχ. δ



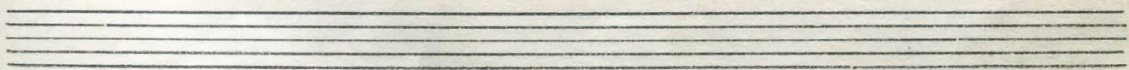
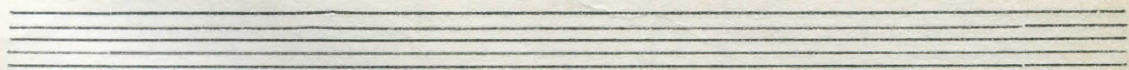
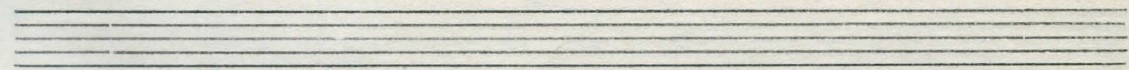
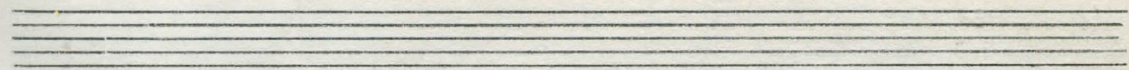
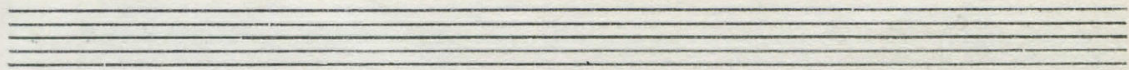
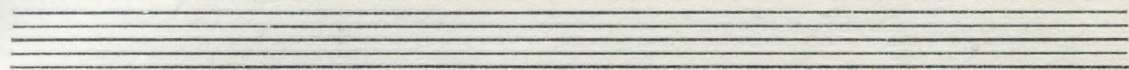
Εἰ δοσα αν σε υ δα τα



ο θε ος ε δοσα αν σε υ δα τα



α ε φο. βη. θη σαν.





ΣΤΙΧ α

Α - ΧΟΥ ΘΟΥ - - ΘΟΥ ΓΑ ΤΕΡ ΧΙ

Ι - - - ΔΕ ΧΙ ΧΛΙ - - - - - ΥΟΥΝ

ΤΟ ΟΥ ΟΥΣ ΘΟΥ ΧΙ Ε ΠΙ ΛΑ ΘΟΥ ΤΟΥ

- - - ΛΑ ΟΥ - ΘΟΥ - ΧΙ - ΤΟΥ - ΟΙ - - - - ΧΟΥ - -

ΤΟΥ - - ΤΡΟ - - ΟΣ ΘΟΥΝ

ΣΤΙΧ β

ΤΟ - - Ο ΠΡΟ - - -

ΘΩ ΠΟΝ - ΘΟΥ ΛΙ - Ι - ΤΑ - - - ΝΕΥ ΘΟΥ

ΣΙ - - - ΙΝ ΟΙ ΠΛΟΥ

ΣΙ ΟΙ ΤΟΥ - - ΟΙ - - - - -

ΛΑ - - - - ΟΥ ΘΟΥ



ηλχ

ΕΙΧ

14 Section

Μνη-σθη-ται Ηλι-κυ-ρε - - - ε -  
εις πια σαρτην γην ε

της - ου να γω γη ρς - ης εχ - - τη σω  
ση - θεν ο φθον γος ου ου των των κωλει τα πε -

α παρ χη - η ε αυ ερω - ω  
ρα - τα της οικου με νης τα ρη μα

σω - ρα - αβ - δον κληρο νο μι ας σου Αδ - Αη δου...  
τα αυ τα ω ω ω ω νων

ο δε θε - - ος βα - - ος  
ου ου ρα - νοι δι η - γουνται δο -

Αεν ε ξαν θε - - μω - - ων  
- ου ποι - η - σιν δε χει ρων -

ει ερη γα σα τω σω τη ει - -  
αυ - - υτου α ναγ γελ - -

α - - α αν εν - - με - -

ε - - ε σω της - - γης  
- - - το δε ρε ω μα



8 Jettim. Η δικού έργον - αν - γα - τερ χς ι  
 28 Decem. Είπεν ο - Κό - ρι - ος τω -  
 1 Genmai τω - Δο - γω - Κό -  
 6 Genmai Ενερχα τε τω Κό - ρι - ω Υιου Θε ου

Κό - ρι - μη - τού - θυ μου  
 Θε - ος ω - ν Κό - ρι

δε χς χλι νον το ους - σου χς ε - πι - λα - θη -  
 Κό - ρι - ω καθον εκ δε - ξι - ων - μου -  
 ρι - ου - α - ου - ρα - νοι  
 ε νεγ - χα - τε - τω Κό - ρι - ω - δο - ξαν χς τι

ος - ε - λα - λη - σε - και - ε - κα - λέγ - ε - ρης με,  
 λε - σε τη γην

η - του λα - ου - σου - χς του  
 μου - εως ανθρωπους εκ θρους - σου - υπο πο - δι  
 - εβτε - ρε - ω -  
 - μην προδουνησατε τω - Κό - ρι - ω - εν - αν -

μη - μη - δε - τη δε - γη σου πια - δευ  
 - α - πο - α - να - το - αυ - αν - η - δε

ου - χου - του πα - τρος - σου ~ Αδ - - - δη - σου.  
 ον - των πο - δων - σου ~  
 θη - σου - σαν ~  
 Αη - α - γε - α - ου - του α

ου - με - ρης - με -  
 - - - - Χρι - στου - εμων



Το προ - - - - -  
 Ραβδον δὲ να - - - με - - - ως ε - - -  
 Εξ (ου) ου - - - ρα - - - νου ε - - -  
 Φῶ νη ἦω - - - ρι - - - ου ε - - -  
 Ε Αη σο - - - - -

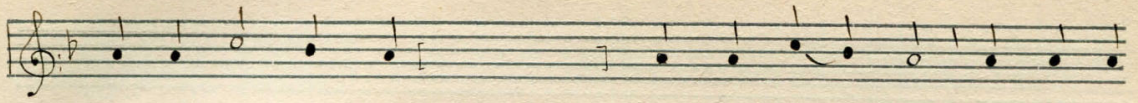
σω - - - πον - - - - -  
 Ξα πο στε - - - λει ἦω - - - ρι - - - ο - - - - -  
 πε βλε ε - - - ψεν ο - - - ἦω ρι ο - - - - -  
 πι τῶν υ - - - δα - - - - - τῶ - - - - -  
 - - - με ἦω - ρι ε - - - - -

σου - - - λι - - - - - λι τα νου - - -  
 ος εχ - - - Σι ων κη κη τα - - -  
 ος - - - δε παν - - - τας του κη - - -  
 ων ο - - - θε - - - ο - - - ος της δε εως εβ - - -  
 - - - ο - - - τι ε - - - τα ρα - - -

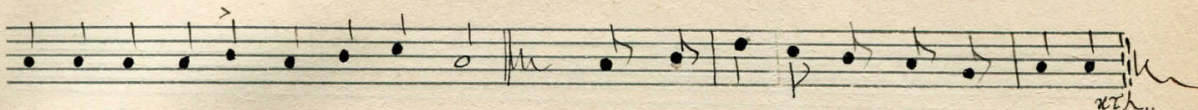
σου - - - οι υ οι - - -  
 ἦω - - - ρι ε - - - εν - - -  
 ους - - - των - - -  
 ρον - - - τη σε ἦω - - - ρι ος ε - - -  
 - - - χθη τα οσ - - - οτα - - -

πλον - - - - - οι οι του λα ου.  
 με - - - σω - - - των εχ των ου.  
 αν - - - θρω - - - πω - - - ων.  
 πι - - - των υ - - - δα των - - - ποδ αν.

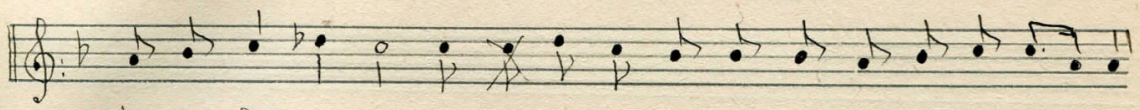




Α-γα-θόν το εξομολογείσθαι τῷ Κυ-ρι-ῷ καὶ ψαλλεῖν



τὸ ο-νόματι σου υ-ψίστε ~ Τὰς πρεσβείαις τῆς Θε-ο-το-κου... κτλ..



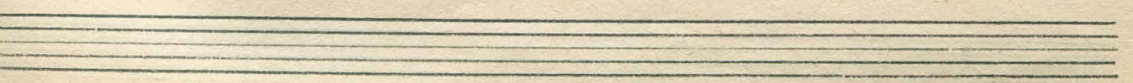
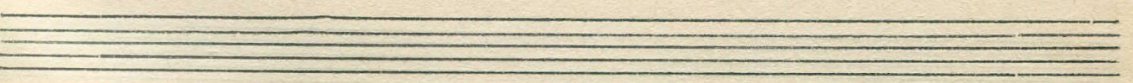
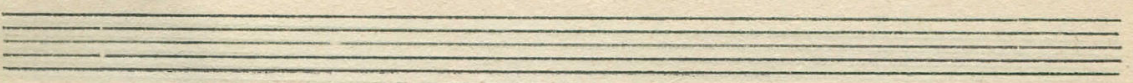
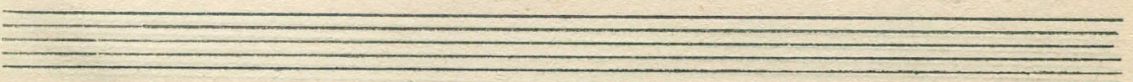
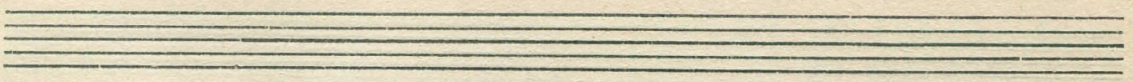
Α-γα-θόν — το ε-ξο-μολο-γεί-σθαι τῷ Κυρι-ῷ



καὶ ψαλλεῖν τὸ ο-νόματι σου υ-ψίστε ~ Τὰς



πρεσβείαις τῆς Θε-ο-το-κου Ἰωσὴφ ἁ-γίου ἡ-μα-α, ~





Handwritten musical notation on a single staff. It begins with a treble clef, a key signature of one sharp (F#), and a 4/4 time signature. The melody consists of quarter and eighth notes. Dynamics include a piano (p) marking. The lyrics are written below the staff.

Λευτε προ - - - σκυ-νη-σω-μεν και προ - - - σπε-σω-μεν.

Handwritten musical notation on a single staff. It begins with a treble clef, a key signature of one sharp (F#), and a 4/4 time signature. The melody consists of quarter notes. Dynamics include a piano (p) marking. The lyrics are written below the staff.

Χριστω

Handwritten musical notation on a single staff. It begins with a treble clef, a key signature of one sharp (F#), and a 4/4 time signature. The melody consists of quarter notes. Dynamics include a piano (p) marking. The lyrics are written below the staff.

Λευ - - τε προσκυνη-σω-μεν κη προσπε-σω-μεν

Handwritten musical notation on a single staff. It begins with a treble clef, a key signature of one sharp (F#), and a 4/4 time signature. The melody consists of quarter notes. Dynamics include a piano (p) marking. The lyrics are written below the staff.

Χριστω Ξω-σον η-μας Υι-ε Θε-ου ο α-να-στας εκ γε-

Handwritten musical notation on a single staff. It begins with a treble clef, a key signature of one sharp (F#), and a 4/4 time signature. The melody consists of quarter notes. Dynamics include a piano (p) marking. The lyrics are written below the staff.

κρων ψαλ-λον-τας αλ-λη-λου-ι-ας

Handwritten musical notation on a single staff. It begins with a treble clef, a key signature of one sharp (F#), and a 4/4 time signature. The melody consists of quarter notes. Dynamics include a piano (p) marking. The lyrics are written below the staff.

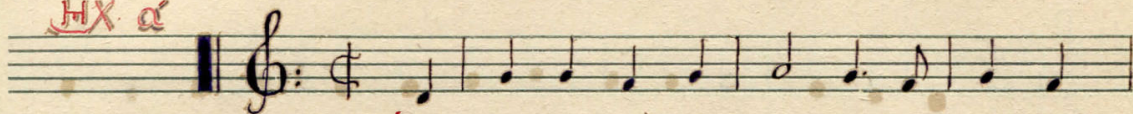
Λευτε προσκυ-νη-σω-μεν κη προσπε-σω-μεν Χριστω Ξωσον... <sup>αελ.</sup>

Four sets of empty musical staves, each consisting of a five-line staff with a treble clef and a key signature of one sharp (F#).

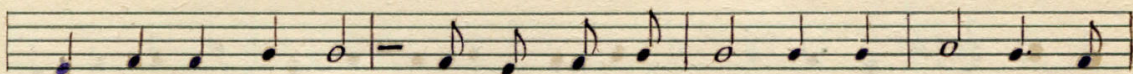


“ ΑΠΟΛΥΤΙΚΙΑ ”

ΗΧ. α



του λιθου σφραγισθεντας υ πο των



Ι ου δαι . ων καισα τι ω των φυλασσο ντων τοσ



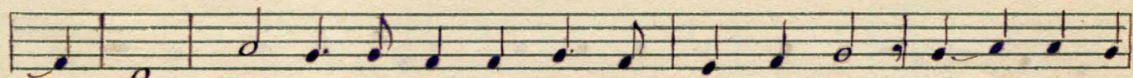
α χραντον σου σω . μα α νε . στηστρι η με ρος σω



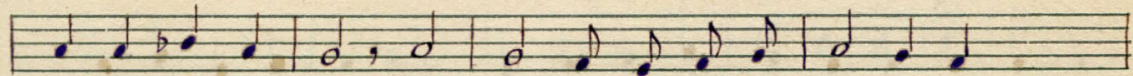
τηρ δω ρου με νος τη κοσμη την ζω ην δι α του .



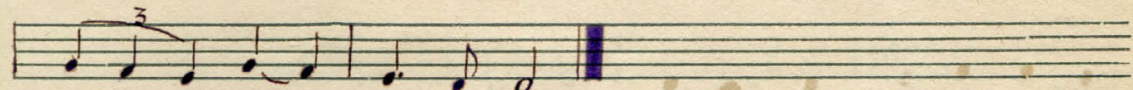
το αι δυ να μεις των ου ρα νων ε βο ων σοι ζω ο δο



. τα δο ξα τη α ναστασει σου Χριστε δο . ξα τη



βασι λει α σου δο ξα τη οι κο νο μει α σου

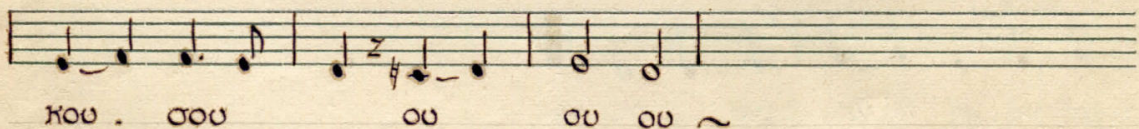
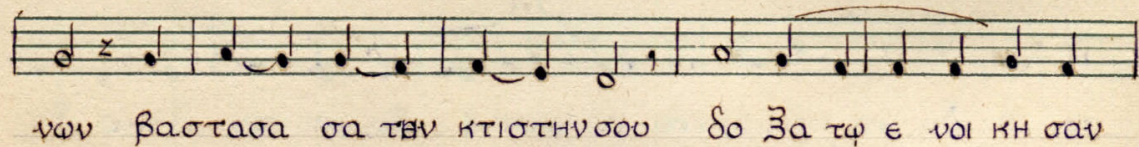
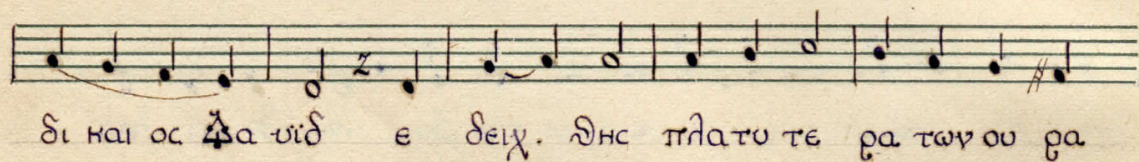
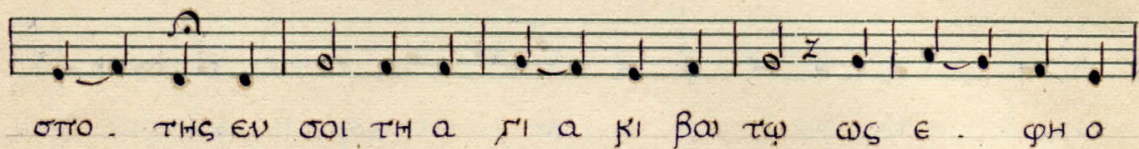
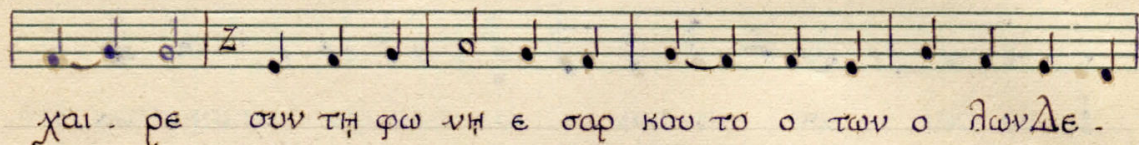
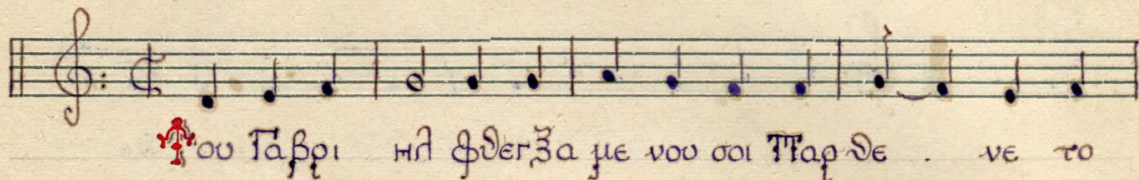


μο νε φι λαν . θρω . πε ~



# ΕΣΤΟΜΙΟΝ

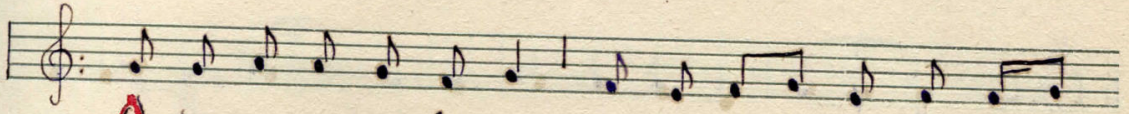
Ἦχος α΄





# ΚΟΝΤΑΚΙΟΝ

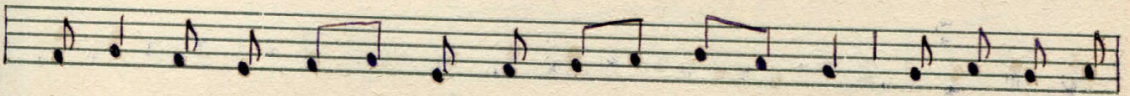
Ἦχος α΄



ΖΑΝΕΣΤΗΣΩΣ ΘΕΟΣ ΕΚ ΤΟΥΤΑ ΦΟΥ ΕΝ ΔΟ



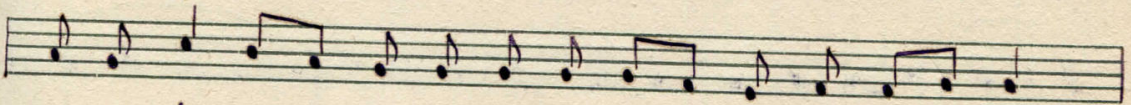
ΞΗ ΚΑΙΚΟΣΜΟΝ ΣΥΝ ΑΝΕΣΤΗΣΑΣ ΚΑΙ Η ΦΟΥ ΣΙΣ ΤΩΝ



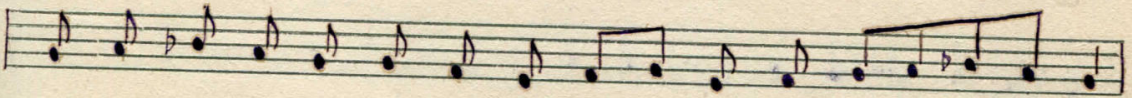
ΒΡΩΤΩΝ ΩΣ ΘΕΟΥ ΣΕ ΑΝΗ ΜΗ ΣΕ ΚΑΙ ΔΑΝΑΤΟΣ



Η ΦΑΝΙΣΤΑΙ ΚΑΙ Ο ΛΔΑΜ ΧΟΡΕΥΕΙ ΔΕΣΠΟΤΑ



ΚΑΙ Η ΕΘΑΝΟΝ ΕΚ ΤΩΝ ΔΕΣΜΩΝ ΑΥΤΡΟΥ ΜΕΝΗ



ΧΑΙΡΕΙ ΚΡΑΖΟΥΣΑ ΣΟΥ Ο ΠΑ ΣΙ ΠΑΡΕΧΩΝ



ΧΡΙΣΤΕ ΤΗΝ ΑΝΑ ΣΤΑΣΙΝ ΕΙΝΙΝ

