

ἤχ. 2'

Handwritten musical score in G major (one sharp) and 2/4 time. The lyrics are in Greek. The score consists of 12 staves of music. There are several pink annotations: a star in the first measure of the first staff, and various symbols (circles with crosses, vertical lines) placed over notes and rests throughout the piece. The lyrics are: τα χε ρου βι μ μυ σσι κως υ κω σο τες και τη σο ποι ω τρι α δι τον τρι σα γι ον υ μνον προ σα δον τες πα σαν την βι ω τι κην α νω με να με ρι μναν ως τον βα σι λε α τον βα σι λε α.

των ολων υ πο δε ξω με να  
 ταις α γ γε λι και α ο ρα ταις δο  
 ρι φο ρου με τον τα ξε σιν ηλ ηη λου i α  
 α λ ηη λου ου ια

Ετερον ἤχ. δ'

τα χε ρου  
 βιμ μω σι κω ως οι κο  
 νι ζου τες και τη ξω ο ποι ω  
 τρι α δι το ον τρι σα γι  
 ον υ μω ρ προ σα  
 οον τες πα σαν την βι

ω τι κηγ α πο νω

με να με ρι

μναν ως τον βα

σι ρε α τον βασι λε

α των ο λων

υ πο δε ξω με να ταις

αγ γε λι καις α ο ρα τας δο ρυ

φο ρου με τον τα ξε σιν αλ

λη λου ι α αλ λη λου ι α

α λ λη λου ι α



υ - μιν προσαδων - τε - - ες πασαν την βι - ω -  
 τη κην απονω - με - ε - να με  
 με - ερι - μιν - - - αν Ως τον βασιλε - ε  
 εα - - α των ο - λων υ πο δεξα - - με - - ροι -  
 - οι ταις - αγ - γε λι - - καις α ο ρα τω - ως δο ρυ  
 φο ρου - με - ρο - - τα - α ξε - - - σι - - ρυ  
 αλ - - - λου - - - ι - - - α - - - α τ

ΕΤΕΡΟΝ

Α - γι - α οι τα ξε  
 ε ε ε



Handwritten musical score with lyrics in Greek. The score consists of 12 staves of music with lyrics written below the notes. The lyrics are:   
 ε ε ο ι τ α χ ε ρ ο υ β ι μ  
 μ υ σ τ ι κ ω ς ε ι κ ο υ  
 ε ο - ο ν τ ε ς  
 ε λ χ η  
 ο π ο ι ω τ η ς α  
 α τ η ς α  
 τ ο ν τ η ς α  
 μ υ ο ν π ρ ο σ α θ ο ν τ ε ε λ χ η π α  
 τ η ν β ι ο τ η κ η ν α π ο τ ω  
 μ ε  
 α ν ω ς τ ο ν β α σ ι λ ε α  
 α ~

Dynamic markings include *m.f.*, *f.*, *mp*, and *rall.*. There are also some circled notes and a double bar line with repeat dots. The notation includes various note values, rests, and slurs.

*mf*

των ο λων υ πο δε ξω με νοι τες ας γε  
 ζι κες α ο ρα τως δο ρι φο ρου με νοι τα  
 ξε σιν ηλ ηγ λου ι α α

*coll.*

Μη. Π. Δ'

*legro* *maestoso*

Οι τα ξε ρου βημ μωσι κωςι κο νι ζοντες  
 και τη ζω ο ποι ω τει α ~ ~ ~ δι τον τρι σα ρι ον  
 υ ~ ~ ~ μο ~ ~ ~ ον προ σα ~ ~ ~ δοχ τες πα σαν  
 την βι ω τι ~ ~ ~ κην α πο υω με ~ ~ ~ να με ~ ~ ~  
 ~ ~ ~ με ρι μνα ~ ~ ~ αν πα σαν με ρι μναν ως τον βα  
 οι ξε ε α αι τ τον βασι ξε α των ο λων  
 ων υ πο δε ξω με ~ ~ ~ να α





τον ο λων υ πο δε ξω με ~
   
 ε ~ να ταισα γε λι πασα ο ρα τας δο ρι φορου
   
 με τον τα ~ ξε σι ~ ν τα ξε σιν ηλ -
   
 η λου ου ι ι α ρα.

Πλσ. α'

οι τα ξε ε ρου
   
 βι ιμ μν σιν αω
   
 ως ει αο ρι ι νο νι εο ον τ' ες
   
 και ηη εω - ο ποι
   
 ω τρι α δι το ον τρι σα
   
 α ρι ον υ μνον προ



ΗΧ. Α. Β. Γ.

Οι ~ ~ τα ξε ρου ~ ~ ~ βιμ  
 μν σσι σεω ω ως  
 ει χο ρι εο ον  
 τες καρ τη εω ο ποι ω τει α  
 δι το ον τρι σα ρι  
 ι ον υ μνον - τιο σα δο ον  
 ~ ον τες πα σαν τη ην βι  
 ω τι ην α πο  
 τω ω με να με ρι ~ ~ ~ μων  
 αν ως το ον βα  
 σι ~ δε ~ α.τ. τωρ τωρ λων ο λων υ

Handwritten musical score on ten staves. The notation includes treble clef, a key signature of one flat (B-flat), and a common time signature (C). The lyrics are in Greek. The score features various musical notations such as notes, rests, and accidentals. There are several red 'X' marks and blue circles scattered throughout the score, possibly indicating corrections or specific performance instructions. The handwriting is in black ink on aged paper.



γι ο ον υ μνον προ σα  
 δον τε ες προ σα δο ογ  
 τε ελ πα σαν την βι ω πος α  
 α πο να με να α  
 ρι ιμνα αλ δος το ον βα  
 σι λε α τω ων ο λων υ πο δε ξω  
 ω με να τας αγ γε λι κας  
 α ο πα τας δο ο εν φο  
 ρου με νον τα ξε σιν ηλ ην λου  
 ι α Α αλ ην λου

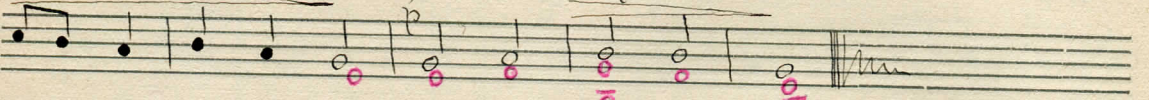




ξε λι πασα ο ρα

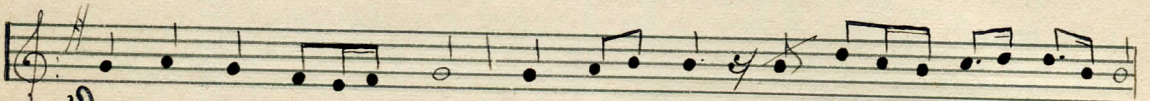


τας δο ρυ φο ρου με ρυ τα



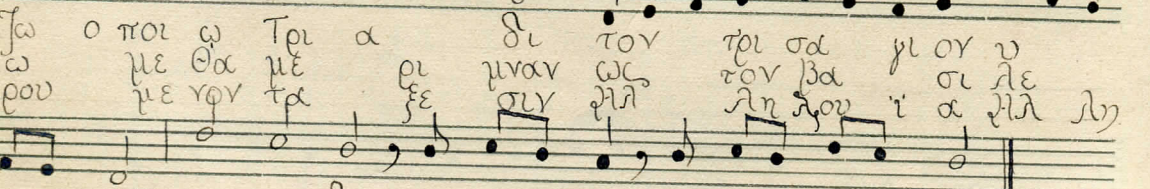
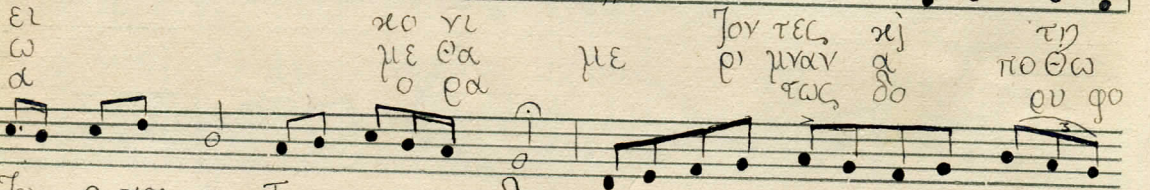
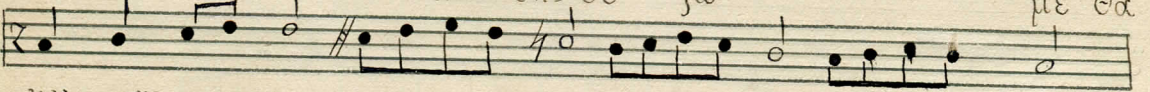
ξε σιν Αλ λη λου ι ας.

# Οι τα χερουβιμ



Οι

Οι τα χε ρου βι μ  
των πα ρα τον ου ραν  
λων υπο δε ξω βι ω  
τι κην με θα



μνη σθη κω ως  
α πο θω  
ταλ ας γε  
ει λι και  
ω νο ρι τον τελ κη τη  
α με θα με ρι μαν α πο θω  
ο ρα με ρι μαν α πο θω  
ου φο ρου

τω ο ποι ω Τρι α δι τον τρι σα γι ον υ  
ω με θα με ρι μαν ως τον βα γι ον υ  
ρου με ρυ τον τα ξε σιν ηλ λη λου ι α ηλ λη

λουι α. Αλ λη λου ι  
της α.





ρε ρε ρε ρε. τε ρε ρε ρε τε ρε ρε ρε ρε ρε ρε. ρε ρε ρε.

ρε ρε - - τε ρε ρε ρε ρε ρε - - ρε ρε ρε - ρε ρε ρε - ρε.

Τον βασι<sup>ο</sup> λε<sup>ο</sup> του βασι<sup>ο</sup> ι - δε - - ε - α - α - α - α - α -

των οντων πο - δε - - ξο - - με - - νοι. ταις αγρεσι - και

αι - - αι - - αι - - - αι - - - αις α α ο ο - ρα - - - τας.

δο ρυ φο ρου - - με - - νο - - ο - ο - - ου τα - - -

ξε. - - ου. Ω α α β η η - - σου. ι. - - α. Ω α α - - -

α - α β η η α β η σου ου - - ου. ι. - - α. Ω - - α α β η - -

η - - η. η - - η σου. ι - - α.

Οι τα χε  
 ρου  
 βιμ μν ου

Οι τα χε  
 ρου  
 βιμ μν ου

κως οι κο ρι  
 ζου τες  
 κη τη

κως οι κο ρι  
 ζου τες  
 κη τη

ο πι ω τρι α  
 δε τον τρι σα - ρι

ο πι ω τρι α  
 δε τον τρι σα ρι

ου υ  
 λνον προσα

ου υ  
 λνον προσα

Handwritten musical score for the first system, featuring three staves. The top staff is in treble clef with a key signature of one flat (B-flat). The lyrics are: σου τες πα σου την βι ω τι κην α πο. The middle and bottom staves are in bass clef and contain the same lyrics: σου τες πα σου την βι ω τι κην α πο.

Handwritten musical score for the second system, featuring three staves. The lyrics are: ω με να με ω με. The top and middle staves are in treble clef, and the bottom staff is in bass clef.

Handwritten musical score for the third system, featuring three staves. The lyrics are: ρι μναν ως τον βασι ρι μναν ως τον βασι. The top and middle staves are in treble clef, and the bottom staff is in bass clef.

Handwritten musical score for the fourth system, featuring three staves. The lyrics are: λε λε. The top and middle staves are in treble clef, and the bottom staff is in bass clef.

Α γην τον ο λων υ πο δε ζω με νοι ταις α γ γε λι

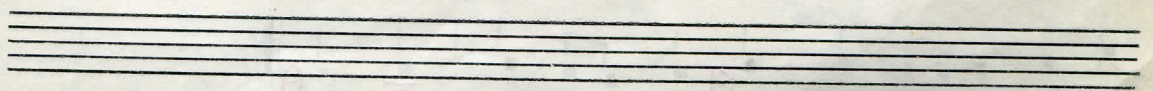
Α - γην τον ο λων υ πο δε ζω με νοι ταις α γ γε λι

και α ο ρα ταις δο ρυ φο ρου με νον τα ξε σιν Αλλη

και α ο ρα ταις δο ρυ φο ρου με νον τα ξε σιν Αλλη

λουι α Αλλη λουι α Αλλη λου ι α.

λουι α Αλλη λουι α Αλλη λου ι α.





Οὐ τὰ χεῖρά σου βία με γὰρ ἔτι πῶς οὐλοῦμαι ἄσπυροί τε

καὶ ἐπὶ σωπύλωτα ἔλα τὸν ἄσπυρον

ὕψους προσηύχοντες τὰς οὐρανῶν ἐν βίαις

καὶ τὸ θαύμα ἐν

ἐν ἐξουσίᾳ τῶν βλασφημῶν

καὶ ἄσπυρον

Των ο λανυ-πο-δε-ζω - - με-θα τας αγ-

ξε - - - - - καις α - ο - ρα - - - - τας

δο-ρου-φο-ρου-με-ρον δο-ρου-φο-ρου-με-ρον τα-

- σε - τιν Αλ-λη-λου-ι - α ~



# Πατέρα Γιόν... ἤχ. α'

Μα τε - - - ρα Γι ον και Α - γι ον Πνευ -  
 - - μα Τρι α - δα - - ο μο ου - - - σι - ον  
 και - - - α - - - χω - - - ρι - - - στον. **Ἔτερον**

**Πα** τε - ρα Γι ον και Α - γι ον Πνευ - μα  
 Τρι α δα ο μο ου - - - σι ον και α χω ρι στον. +  
 ρι ον και - δι και ον **Ἔτερον**

**Πα** τε ρα Γι ον και Α γι ον Πνευ μα Τρι α  
 δα μο μο ου σι ο ον και α χω ρι στον  
**Ἔ** λε ον ει ρη ης θυ σι αν ε γε σε ως

αι με τα του Πνευ μα το σου. **Ἔ** χο με εν προς τον  
 κυ ρι ον **Ἡ** ρι ον και δι και ον.

# ΕΥΤΕΡΟΝ

Πά τε παλιον και Αγιον Πνευμα και Τρι α - θα  
 ομοουσιον και αγωρισιον. Ε - λε ον ει  
 ον - υης υου αν ε νε σε ως. Και με τα του πνευ μα  
 το ος σου. Ε, χο μεν προς τον κυριον ηι ξι ον και -  
 δι και ον

Ε - λε ον - ει ον - υης υου - αν ε - νε - σε - - - ως. Και με τα του πνευ.

μα - το - - - σου. Ε - χο μεν προς τον κυ - - ρι ον Α - γι ον ηι δι και ον

ε - στιν προσευχειν Πάτε ρα των ηι ξι α δα ο - μου - - σε ον ηι α χο - ρι - στων.

# Άγιος, Άγιος... ΗΧ. α'

Αγι ος Αγι ος Αγι - ος Κυ ρι ος  
 Σα βα ων πλη ρης ο ου ρα. νος και η γη της  
 δο ξης σου Ο σαν - να εν τοις υ ψι στοις ευ λογη  
 μενος εν ο νο μα τι Κυ - ρι ου Ο σαν -  
 να εν τοις υ ψι στοις. Α - μην.  
 Σε υ μνου - - μεν σε ευ λο γου μεν σοι ευ χα ρι  
 στων μεν και δε ο με να - - σου ο υε -  
 ος η - μων.

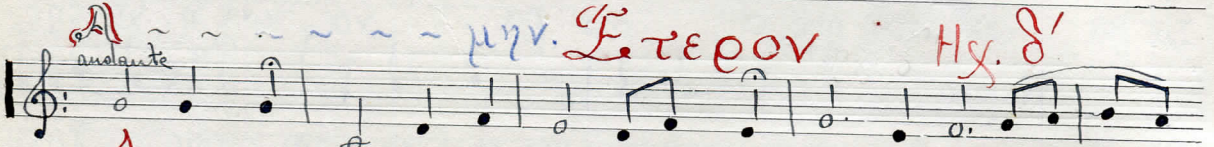
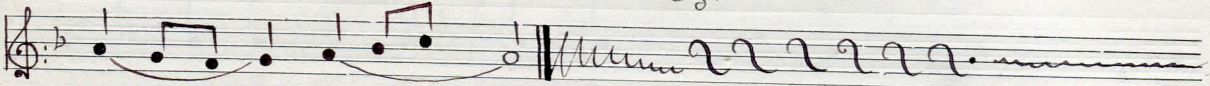
## ΕΤΕΡΟΝ

## ΗΧ. β'

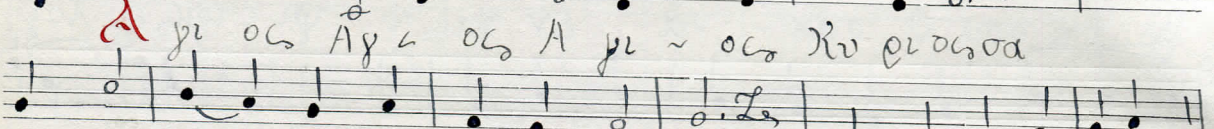
Αγι ος Αγι ος Αγι - ος Κυ ρι ος  
 Σα - βα ων πλη ρης ο ου ρα νος και η γη της δο ξης σου  
 Ο σαν - να εν τοις υ ψυ - στοις ευ λο γη μενος εν  
 δε ξο με νος εν ο νο μα τι Κυ - ρι ου Ο σαν να εν



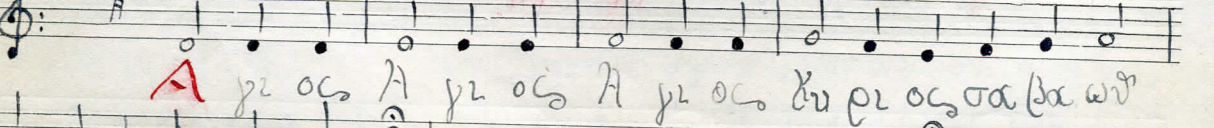
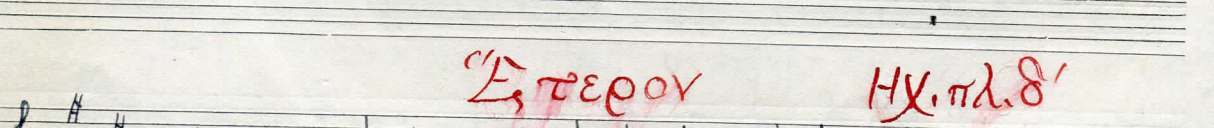
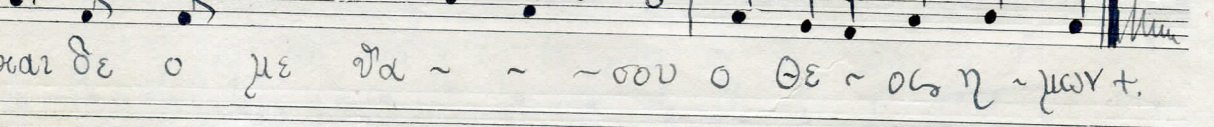
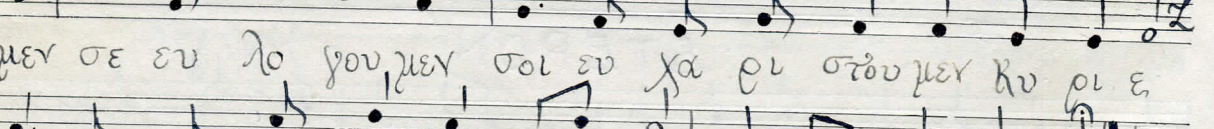
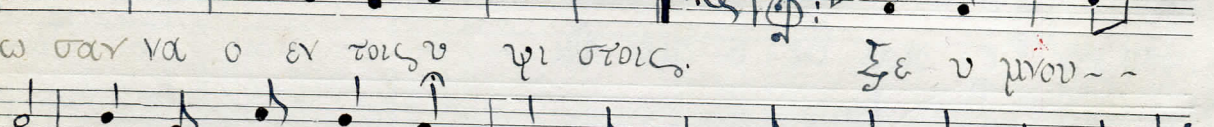
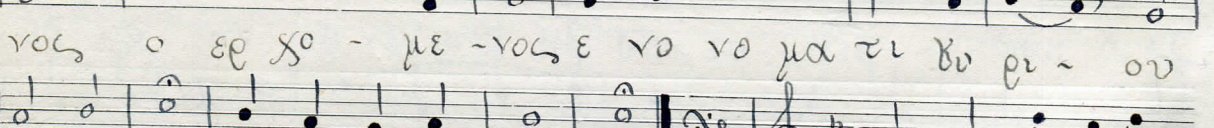
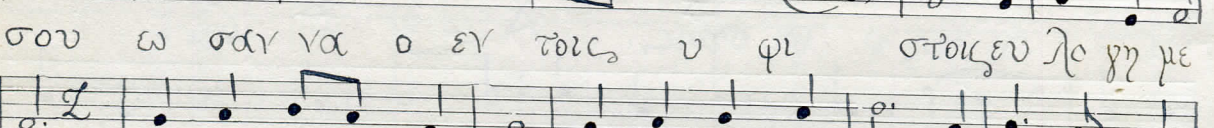
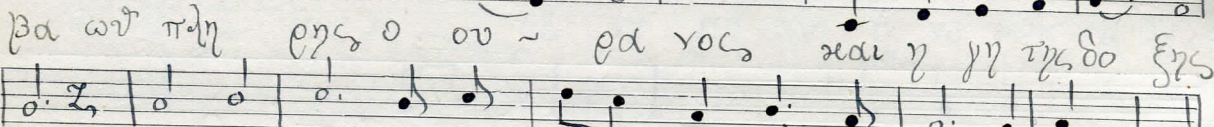
τοις υ ψι - στοις οι - - οισ.



μην. **Ετερον** Ηχ. δ'



**A** γι ος Α γ ος Α γι - ος Κυ ρι ος σα



**Ετερον** Ηχ. πλ. δ'

**A** γι ος Α γι ος Α γι ος Κυ ρι ος σα βα ων

πλη ος ο ου πα ρος και η γη της δο ξης σου ω σαν να -

εν τωις υψι - στοις, ευ λο γη με ρος, ο ερ ρο - - -  
 μενος εν ο γο - μα τι κυ ρι - ου ω σαν - γα  
 ο εν τωις υψι - στοις, † *A* - - - - - μην†.  
*Σ* ε υμ νου - - - μεν σε - - ευ λο γου - - - μεν  
 σοι ευ χα ρι στου μεν κυ ρι ε παι δε ο με να - σου

ο θε ος η μαρτυ *ΕΤΕΡΟΝ*  
*A* γι ος α γι ος α - γι ος  
 κυ υ ρι ος \*  
 πνε υμα ο ου ρανος ος πατ  
 η ρ η τη ης δο ξης σου της  
 δο ξης σου ω σαν να

εν τωις υψι στοις, ευ λο γη με

νο, εσ λο ηη με νο ος ερ

με υος εν ο υο

μα τι Κυ ρι ου ω

σαν να ω σαν να εν τοις υ ψι

στοις εν τοις υ ψι

στοις α

*A* ~ ~ ~ ~ μην. ... σα βα ων...