

MASTRO DI CAMPO
A MEZZOJUSO



L'ALBERGO



mezzojus

con il patrocinio di:

COM
ASS



Stoviglie di
coccia

era

A MEZZOJUSO



5 febbraio
ore

ME DI MEZZOJUSO
IAZIONE TURSTICA
PRO LOCO MEZZO

Quararuni

Brippodu

Furneddu a
cravuni

Speridona



*Barattella
per la neve*



Braciara



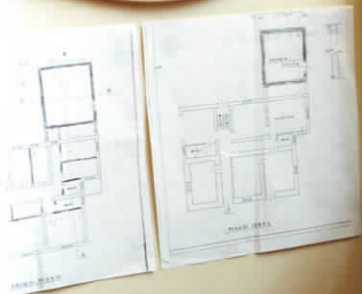
Spirito



*Manilari
di ferro*

*Manilari
di ottone*

*Sega rotella
per la lana*





5

EL GHADIRAN

EL GHADIRAN
A small village in the mountains of the Ghadira region, known for its traditional architecture and natural beauty. The village is situated in a valley, surrounded by lush greenery and mountains. It is a popular destination for tourists looking for a peaceful retreat and a glimpse into traditional life.



Alazza
P. ...



Alazza





Lumina

Lampă

Lampara

Lumină

Bătaie

Bătaie
cu
Lăsa

Maza
Pătură



MEZZO GIUGO



Il Museo Civico di Storia Naturale di Genova
presenta una mostra di
lampade e illuminazione
dal XVIII al XX secolo.
La mostra è articolata in
due sezioni: la prima
dedicata alle lampade
a olio e a gas, la
seconda alle lampade
elettriche. Le lampade
sono disposte in ordine
cronologico e geografico.
La mostra è gratuita
e aperta tutti i giorni
dalle 10 alle 18.
Per informazioni
contattare il Museo
Civico di Storia
Naturale di Genova
al numero 010 5123111.

Lampadina

Lampadina

Lampadina

Lumiera

Lumiera

Lampadina

Lampadina

Lampadina



Canari

Canareddu

MEZZAGGIO

Campana

Arriata



Pelola



Tubu



Biscantino



Pannidru



Sanatu



Sanreddu



Arzareddu



Sanreddu

Spessa

Alcina



Primo di seta



Ranigghia

Astrola

Ranca



Primo per paravasioli



Salola

Luba



Discolino



Fasciolla



Fannisid



Fumina

Ficiale



Fazzocolla

Vaciodda



Fanpapa
a son chiron



Affranotta



Fanpapa



Trino pu
pannari a uia



Botola



Luba



Stocchino



Leonista





Serra



Scie



Arca

Arca



Arca

Arca



Arca



Arca



Arca



Arca di sili



Arca

Arca

Arca



Arca di sili



Arca di sili



Arca



Arca

Arca





Scie



Storale



Fanpiana
a sin chivva



Africa



ganci



Fanpiana



Lupone



Arvina



Priva di
sita



Ranigghia

Auttola

Ranca



Priva pu
passava a sicut



Lumina

Scie



Seccondino



Fasceola





Small text block, possibly a caption or description, located below the grid of photos.

Small text block, possibly a caption or description, located below the grid of photos.





Canestro di Mezzojuso



Braciera



Teiera



Fornello a carboni



Quararrai

Seggiola



Scaloria

Scaloria

Scaloria

Scaloria
e in altro

Scaloria

Scaloria

Scaloria

Scaloria

Scaloria

Scaloria

Scaloria
di tutto

Scaloria
per il
pane e altro

Scaloria

Scaloria

Scaloria

Scaloria

Scaloria

Scaloria

Scaloria

Scaloria

Scaloria

Scaloria

Scaloria





ASSOCIAZIONE TURISTICA P...



MASTRO D
A MEZZ





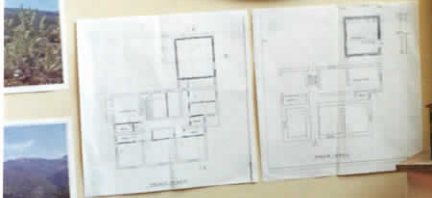
Porciera

Martello
del ferro

Martello
del ferro

Martello
del ferro

Martello
del ferro





Braziera



Tea



Fornello a
carboni



Lastroni

Bagnone