

Edizione divulgativa [2004]

# ESORTAZIONE

Tratta da:

Gli insediamenti Albanesi in Italia (Morfologia e Architettura)

NUCLEI URBANI DELLA CALABRIA CITRA

Conclusioni [Pag . 51]

---

*“Le case dicono le parole che i loro abitanti non dissero mai.”*

*Adolfo Natalini*

La piccola casa, il gigantesco comignolo, le tendine con ornamenti balcanici, la gjitonia, sheshi, trasformano e connotano un luogo creando un’“atmosfera” tipica e unica, sono segni di un proprio mondo e di una cultura, seppur subalterna, che ha una sua identità; espressa anche da costumi, da tradizioni e lingua.

La presenza degli arbëreshë in Italia si iscrive all’interno del patrimonio di culture minoritarie, che consente la coesistenza di diversità di lingue, di costumi e tradizioni all’interno di un pur unico territorio nazionale. Ciò vale anche per la trama urbana arbëreshë, elemento che arricchisce maggiormente il già variegato contesto delle tante tipologie presenti in Italia.

I centri arbëreshë, qui analizzati, hanno ovviamente subito modificazioni nell’assetto urbano originario, ma in alcuni casi non è stato del tutto sconvolto. Buona parte delle abitazioni sono state sottoposte a vari rimaneggiamenti, spesso totalmente distrutte e ricostruite in altra chiave, ma alcune di esse sopravvivono così come le avevano costruite i profughi, una volta svanite del tutto le speranze di tornare in patria.

Tuttavia queste abitazioni testimoniano il tempo ritrovato della storia. Sia quelle poche che con il loro delicato colore rosa, ormai sbiadito e consunto, ferite da squarci in cui si intravede la trama mista di piccoli laterizi, pietre e malta sgretolata, sia le ben restaurate, con gli svettanti comignoli che sembrano guerrieri schierati per difendere la propria identità.

Esse, in silenzio, dicono che: «l’architettura è l’arte del tempo e della memoria»<sup>11</sup>.

---

11. Adolfo Natalini, *Figure di pietra*, Milano 1984.

---

PER LA SALVAGUARDIA DEL PATRIMONIO CULTURALE  
ARBËRESH



*Statua di Giorgio Castriota Skanderbeg*

*Area esterna Municipio di San Giorgio Albanese [CS]*

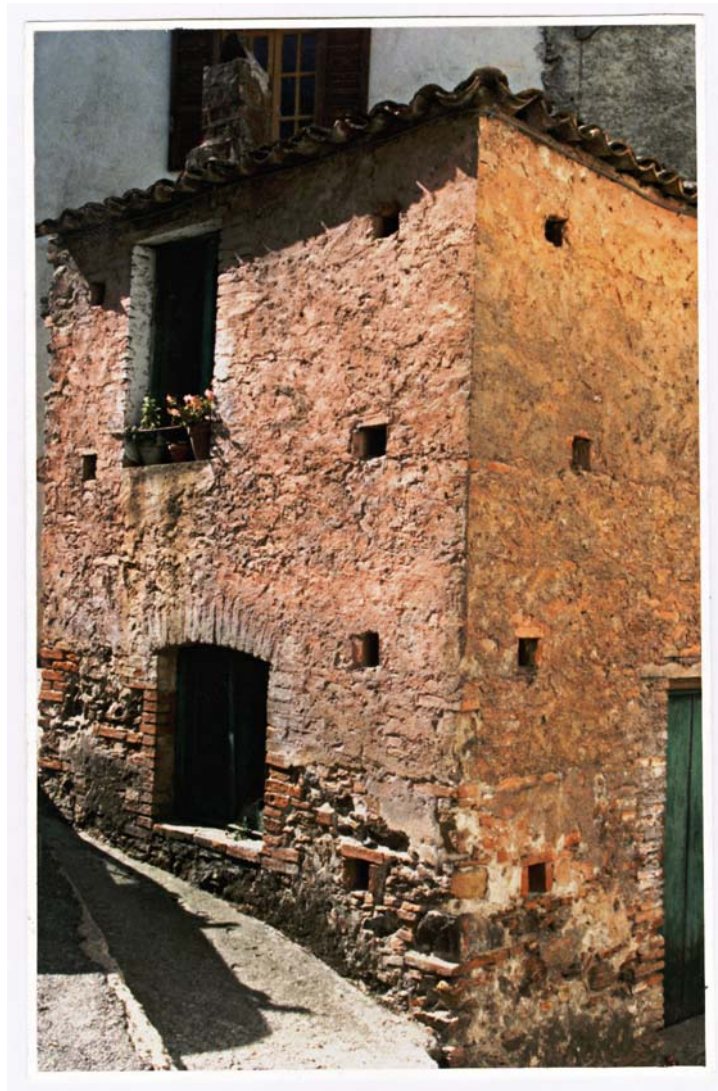
*Immagine tratta da: Tra le atmosfere dei luoghi arbëreshë alla ricerca*



## Splendore Bizantino

Immagine tratta da: inseguendo la luce - Luce in San Benedetto Ullano [CS]

- Luce in Autunno -



Rosa nostalgia [Abitazione tipica di Santa Sofia d'Epiro - (CS)]  
Tratta da: L'oblio delle pietre (Architettura, Urbanistica e Territorio Arbëresh)



Një Kez ka Cerziti o Sinosità color oro...  
Immagine tratta da: Folklore Arbëresh



Sincretismi...

Immagine tratta da: Folklore Arbëresh

LUCIO FRANCO MASCI

# Gli insediamenti Albanesi in Italia

(MORFOLOGIA E ARCHITETTURA)

NUCLEI URBANI  
DELLA CALABRIA CITRA



COMUNE DI S. SOFIA D'EPSIRO (CS)





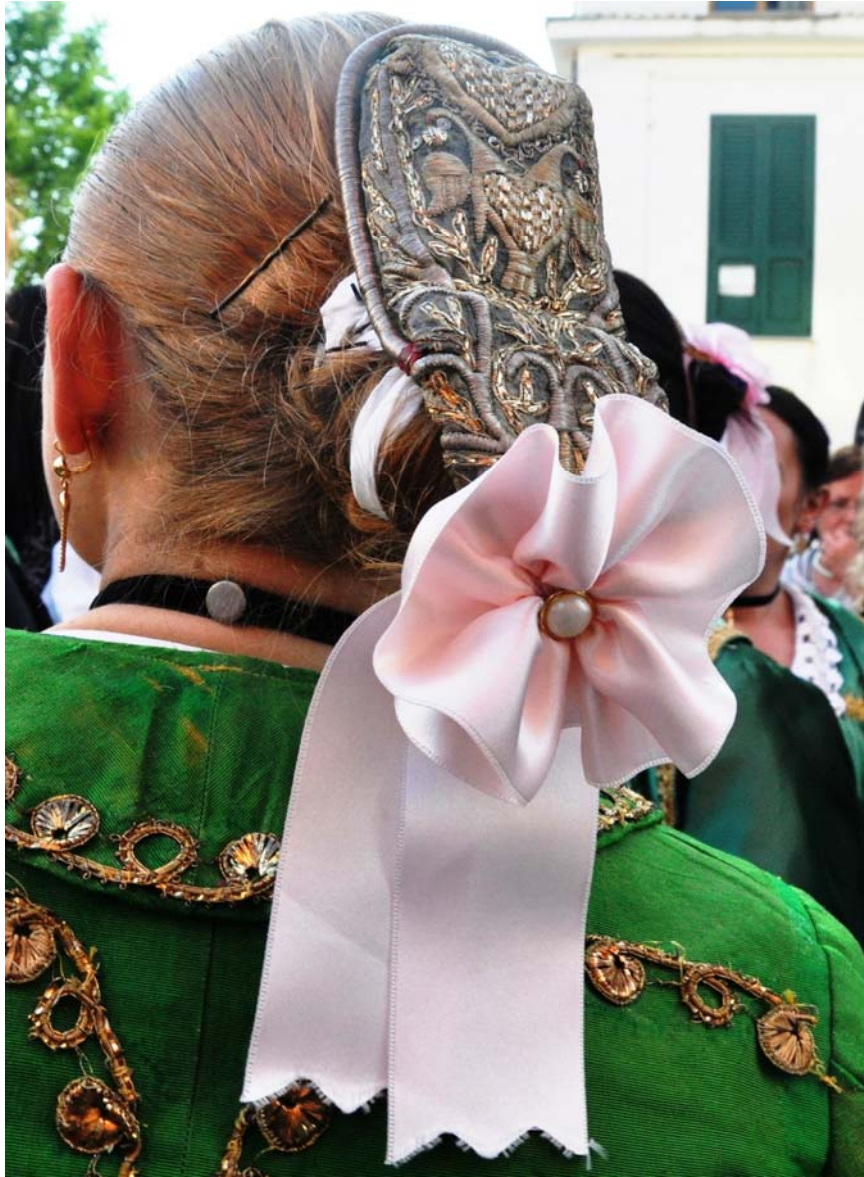
Laboratorio della Luce - Immagine Lucio Franta Masci

Ondulazioni cromatiche  
Immagine tratta da: Arbëreshë Colors



Continuità a San Basile [CS]

Immagine tratta da: Tra le tradizioni arbëreshë



Qualcosa di antico ka Shën Beneditti...  
Immagine tratta da: Folklore Arbëreshë



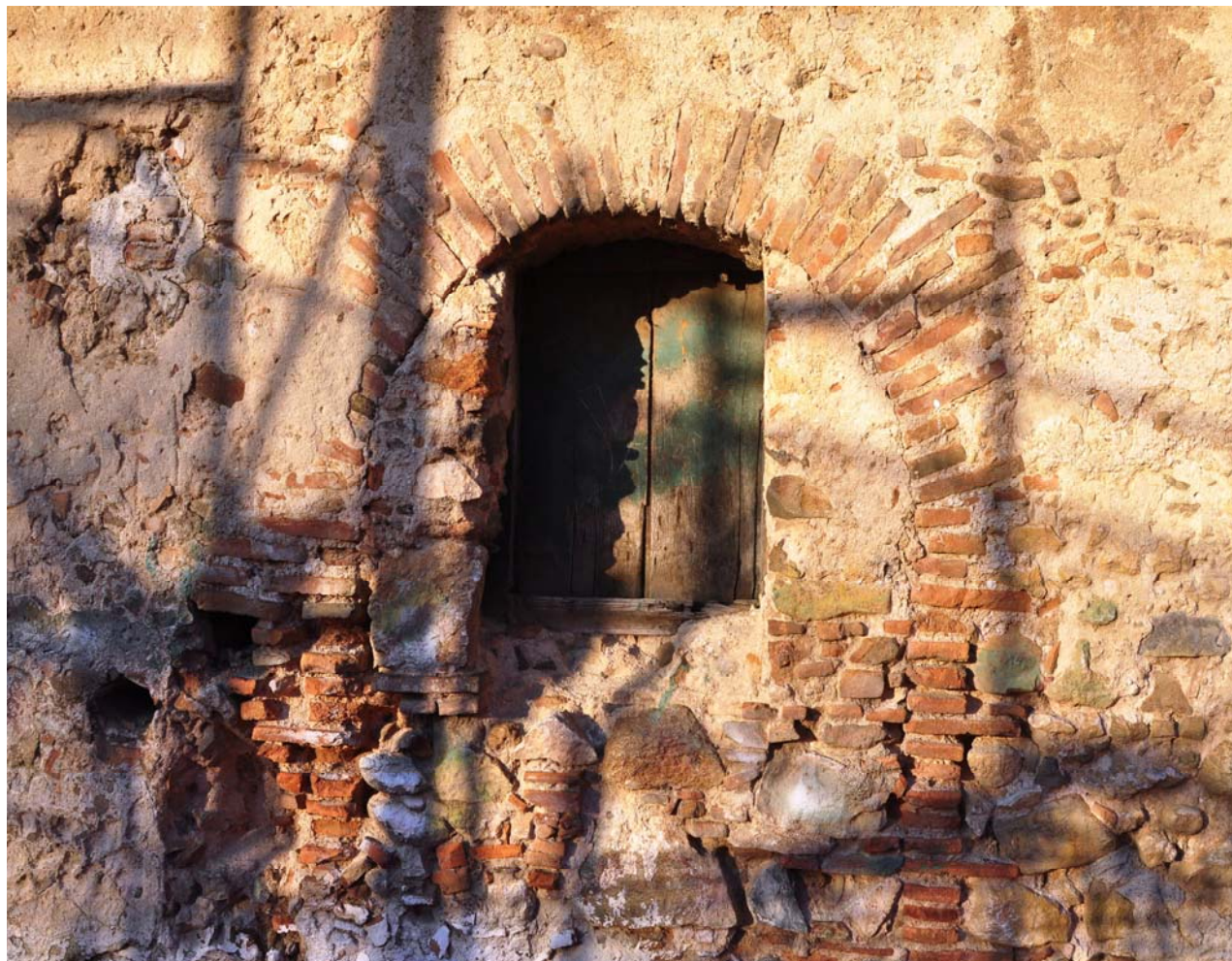
*Apertura e cantonale con bassorilievo di antica abitazione*

*Falconara Albanese [CS]*

*Tratta da: Udhët, Muret, Guret, Shpit fjasen...*



Një Kez e Shën Sofis o Qualcosa di antico...  
Immagine tratta da: Folklore Arbëresh



Trame a Vaccarizzo Albanese [CS]

Immagine tratta da: Udhët, Muret, Guret, Shpit fjasen...



Continuità nella luce di primavera... a Civita... dopo la pioggia...  
Tratta da: Tra le tradizioni arbëreshë



Agrafe della memoria [San Cosmo Albanese(CS)]  
Tratta da: Udhet, Muret, Guret, Shpit fjasen...





Come un guerriero dell'esercito di Skanderbeg...

Çiminer "Comignolo" [Civita (CS)]

Tratta da: L'oblio delle pietre [Architettura, Urbanistica e Territorio Arbëresh]



Speranza nella continuità...  
Tratta da: Arbëreshë Colors

*Mos harro kush je,  
mos harro ka vjen,  
mos harro se dhe ti erdhe ka dejeti,  
mos harro...*



*Gjaku jone i shprishur, i shprishur, i shprishur...*

Il patrimonio culturale arbëresh  
a cura del Laboratorio della Luce

Lucio Franco Masci, architetto e fotografo, vive e lavora a Napoli.

Da diversi anni si interessa di urbanistica e architettura dei centri urbani arbëreshë e, in tale ambito, ha pubblicato due studi, tra i quali, "Gli insediamenti albanesi in Italia - Morfologia e Architettura (Nuclei urbani della Calabria Citra)", edito nel 2004. Lo stesso è autore di un'opera fotografica dal titolo "inseguendo la luce - luce in Santa Sofia d'Epiro", primo volume sulla luce dei luoghi e degli spazi urbani delle comunità arbëreshë.

Sullo stesso tema ha in preparazione un'ampia e approfondita pubblicazione, con annessa mostra itinerante corredata da elaborati grafici esplicativi e immagini fotografiche, la quale si concentra sull'analisi morfologico-architettonica dei centri di origine albanese in Italia.

Negli anni novanta ha fondato a Napoli il Laboratorio della Luce, che si occupa di Architettura, Design, Grafica, Fotografia, Paesaggistica e Restauro.

Appassionato di letteratura e scrittura creativa, esordisce nel 2006 nella narrativa con un racconto, "Abbandono", dedicato a Luigi Veronelli, pubblicato dall'associazione le Donne del Vino nel volume I racconti mai scritti .



PER LA SALVAGUARDIA DEL PATRIMONIO CULTURALE ARBËRESH  
Architettura Folklore Gastronomia Lingua Tradizioni Urbanistica